



Quality Tested[®]
Automotive Spare Parts

NOVITÀ LUGLIO 2025



www.qualitytested.com

CATALOGUE
FOR CARS AND
COMMERCIAL VEHICLES

CATALOGO
PER AUTOVETTURE E
VEICOLI COMMERCIALI

Filtri
FA-0339JM
Filtro aria

 JAGUAR X-TYPE (CF1)
 JAGUAR X-TYPE Estate

OE
 4X43-9601-BA
 C2S 26965
 C2S 36774
 C2S36774

 Altezza [mm]: 56
 Larghezza [mm]: 89
 Lunghezza [mm]: 454
 per N° OE: C2S36774
 Tipo filtro: Cartuccia filtro

FAA-054JM
Filtro, Aria abitacolo

 SEAT Mii (KF1_)
 SKODA CITIGO
 SKODA E-CITIGO (NE1)
 VW LOAD UP
 VW UP

OE
 1S0 819 669
 1S0819669

 Altezza [mm]: 35
 Larghezza [mm]: 182
 Lunghezza [mm]: 254
 per N° OE: 1S0 819 669
 Tipo filtro: Filtro al carbone attivo

FC-0202JM
Filtro carburante

 ALFA ROMEO 147 (937)
 ALFA ROMEO 156 (932)
 ALFA ROMEO 156 Sportwagon (932)
 ALFA ROMEO 166 (936)
 CITROEN JUMPER Autobus (230P)
 CITROEN JUMPER Autobus (244, Z_)

OE
 0 K2KB 13480
 0 K2KK 13483
 0K2KK13 483A
 1906 66
 1906 67
 1906 C3

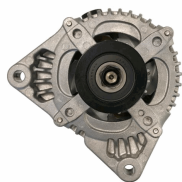
 Altezza [mm]: 158
 Diametro esterno 2 [mm]: 68
 Diametro esterno [mm]: 84
 Diametro interno 2 [mm]: 60
 Dimensioni filettatura uscita: M 16 X 1.5
 per N° OE: 46797378
 Tipo filtro: Filtro ad avvitamento

Impianto elettrico
AL-101JM
Alternatore

 ALFA ROMEO MITO (955)
 CITROEN NEMO Station wagon
 FIAT 500 (312)
 FIAT 500 C (312)
 FIAT DOBLO (119)
 FIAT FIORINO MPV / Space wagon (225_)

OE
 13117279
 13117279YQ
 13197577
 13243463
 13283344
 1539099

 Alternatore-Corrente carica [A]: 190
 Morsetto: M8 B+M5 D+
 N° alette: 6
 Pulegge: con puleggia a ruota libera
 Puleggia -Ø [mm]: 54
 Tensione [V]: 14

AL-102JM
Alternatore

 FORD C-MAX (DM2)
 FORD FIESTA V (JH_, JD_)
 FORD FOCUS C-MAX
 FORD FOCUS II (DA_)
 FORD FOCUS II Cabriolet
 FORD FOCUS II Station wagon (DA_)

OE
 1229258
 1229259
 1255711
 1255712
 1477737
 1477738

 Alternatore-Corrente carica [A]: 150
 Morsetto: M8 B+ [FR-SIG-A]
 N° alette: 6
 Pulegge: con puleggia a ruota libera
 Puleggia -Ø [mm]: 54
 Tensione [V]: 14

Impianto elettrico
AL-103JM
Alternatore


ALFA ROMEO 145 (930)
 ALFA ROMEO 146 (930)
 ALFA ROMEO 147 (937)
 ALFA ROMEO 156 (932)
 ALFA ROMEO 156 Sportwagon (932)
 ALFA ROMEO GT (937)

OE

46554408
 46763533
 46763534
 46765838
 46774430
 46782212

Alternatore-Corrente carica [A]: 100
 Morsetto: M8 B+ M5 D+
 N° alette: 6
 Pulegge: con puleggia multipla
 Puleggia -Ø [mm]: 62
 Tensione [V]: 14

AL-104JM
Alternatore


ALFA ROMEO 147 (937)
 ALFA ROMEO 156 (932)
 ALFA ROMEO 156 Sportwagon (932)
 ALFA ROMEO 166 (936)
 FIAT BRAVA (182)
 FIAT BRAVO I (182)

OE

46543023
 46544329
 46748353
 46809068
 60815944
 60815953

Alternatore-Corrente carica [A]: 120
 Morsetto: M8 B+ M5 D+
 N° alette: 6
 Pulegge: con puleggia a ruota libera
 Puleggia -Ø [mm]: 62
 Tensione [V]: 14

AL-105JM
Alternatore


ALFA ROMEO MITO (955)
 FIAT 500 (312)
 FIAT 500 C (312)
 FIAT 500L
 FIAT BRAVO II (198)
 FIAT DOBLO (119)

OE

1202290
 1202445
 1535437
 1673521
 1705484
 2706074220

Alternatore-Corrente carica [A]: 105
 Morsetto: M8 B+, M5 D+
 N° alette: 5
 Pulegge: con puleggia multipla
 Puleggia -Ø [mm]: 54
 Tensione [V]: 14

AL-106JM
Alternatore


ALFA ROMEO 159 (939)
 ALFA ROMEO 159 Sportwagon (939)
 ALFA ROMEO BRERA
 ALFA ROMEO GIULIETTA (940)
 ALFA ROMEO MITO (955)
 ALFA ROMEO SPIDER (939)

OE

0000051884886
 0051884886
 1202272
 1202274
 1204456
 1204457

Alternatore-Corrente carica [A]: 120
 Morsetto: M8 B+ M5 D+
 N° alette: 6
 Pulegge: con puleggia a ruota libera
 Puleggia -Ø [mm]: 54
 Tensione [V]: 14

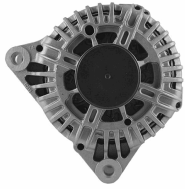
AL-107JM
Alternatore


AUDI A1 (8X1, 8XF)
 AUDI A1 Sportback (8XA, 8XK)
 AUDI A2 (8Z0)
 AUDI A3 (8L1)
 AUDI A3 (8P1)
 AUDI A3 Cabriolet (8P7)

OE

021903025K
 021903025T
 028903026H
 028903028E
 028903029G
 028903029GX

Alternatore-Corrente carica [A]: 140
 Morsetto: M8 B+ [L-DFM]
 N° alette: 6
 Pulegge: con puleggia a ruota libera
 Puleggia -Ø [mm]: 56
 Tensione [V]: 14

Impianto elettrico
AL-108JM
Alternatore


CITROEN C3 I (FC_)
 CITROEN C4 Picasso I (UD_)
 CITROEN C5 I (DC_)
 CITROEN C8 (EA_, EB_)
 LANCIA PHEDRA (179)
 PEUGEOT 206 2 volumi /Coda spiovente (2A/C)

OE

12317794970
 1638095180
 3140069K00
 3140069K00000
 5702
 5702AR

Alternatore-Corrente carica [A]: 150
 Morsetto: M8 B+ [L-DFM]
 N° alette: 6
 Pulegge: con puleggia a ruota libera
 Puleggia -Ø [mm]: 54
 Tensione [V]: 12

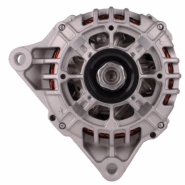
AL-109JM
Alternatore


FORD B-MAX (JK)
 FORD C-MAX II
 FORD ECOSPORT
 FORD FIESTA VI
 FORD FOCUS III
 FORD FOCUS III Tre volumi

OE

1376501
 1387927
 1506299
 1506300
 1685793
 1704769

Alternatore-Corrente carica [A]: 150
 Morsetto: M8 B+ [LIN]
 N° alette: 6
 Pulegge: con puleggia a ruota libera
 Puleggia -Ø [mm]: 54
 Tensione [V]: 14

AL-110JM
Alternatore


CITROEN BERLINGO (B9)
 CITROEN BERLINGO (MF)
 CITROEN C-ELYSEE
 CITROEN C2 (JM_)
 CITROEN C3 I (FC_)
 CITROEN C3 II

OE

27060YV010
 5702000000
 570200000000
 5702A2
 5702A3
 5702A4

Alternatore-Corrente carica [A]: 90
 Morsetto: M8 B+ [L-DFM]
 N° alette: 6
 Pulegge: con puleggia multipla
 Puleggia -Ø [mm]: 49
 Tensione [V]: 12

AL-111JM
Alternatore


OPEL ASTRA H (L48)
 OPEL ASTRA H GTC (L08)
 OPEL ASTRA H Station wagon (L35)
 OPEL ASTRA H Tre volumi (L69)
 VAUXHALL ASTRA Mk V (H) 2 volumi /Coda spiovente

OE

1204619
 2506102
 2506103
 6204183
 6204199
 6204200

Alternatore-Corrente carica [A]: 100
 Morsetto: M8 B+ [F-L]
 N° alette: 6
 Pulegge: con puleggia a ruota libera
 Puleggia -Ø [mm]: 60
 Tensione [V]: 14
 Tipo alternatore: con pompa a depressione

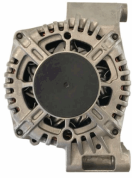
AL-112JM
Alternatore


ALFA ROMEO 159 (939)
 ALFA ROMEO 159 Sportwagon (939)
 FIAT GRANDE PUNTO (199)
 FIAT SEDICI
 FIAT STILO (192)
 FIAT STILO Multi Wagon (192)

OE

1204434
 1204436
 12759595
 13117236
 13117341
 13117341AA

Alternatore-Corrente carica [A]: 130
 Morsetto: M8 B+ M6 DFM, M5 D+
 N° alette: 6
 Pulegge: con puleggia a ruota libera
 Puleggia -Ø [mm]: 62
 Tensione [V]: 14

Impianto elettrico
AL-113JM
Alternatore


ALFA ROMEO MITO (955)
 CITROEN NEMO Station wagon
 FIAT 500 (312)
 FIAT 500 C (312)
 FIAT DOBLO (119)
 FIAT FIORINO MPV / Space wagon (225_)

OE

1204429
 13153237
 13197578
 13256928
 13256929
 1606439580

Alternatore-Corrente carica [A]: 120
 Morsetto: M8 B+ M5 D+
 N° alette: 6
 Pulegge: con puleggia a ruota libera
 Puleggia -Ø [mm]: 54
 Tensione [V]: 14

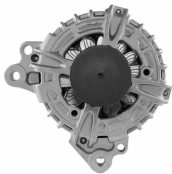
AL-114JM
Alternatore


OPEL AGILA (A) (H00)
 OPEL AGILA (B) (H08)
 OPEL ASTRA H (L48)
 OPEL ASTRA H GTC (L08)
 OPEL ASTRA H Station wagon (L35)
 OPEL ASTRA H Tre volumi (L69)

OE

13222935
 13222936
 13256931
 13256932
 6204258
 6204259

Alternatore-Corrente carica [A]: 120
 Morsetto: M8 B+ [DFM-L]
 N° alette: 6
 Pulegge: con puleggia a ruota libera
 Puleggia -Ø [mm]: 54
 Tensione [V]: 12

AL-115JM
Alternatore


AUDI A1 (8X1, 8XF)
 AUDI A1 Sportback (8XA, 8XK)
 AUDI A3 (8V1)
 AUDI A3 Cabriolet (8V7)
 AUDI A3 Limousine (8VS)
 AUDI A3 Sportback (8VA)

OE

03G903016B
 03G903016BX
 03G903016E
 03G903016EX
 03G903016G
 03G903016GX

Alternatore-Corrente carica [A]: 140
 Morsetto: M8 B+ [LIN]
 N° alette: 6
 Pulegge: con puleggia a ruota libera
 Puleggia -Ø [mm]: 49
 Tensione [V]: 14

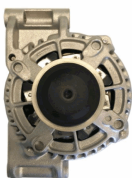
AL-116JM
Alternatore


MITSUBISHI L 200 (K7_T, K6_T)
 MITSUBISHI PAJERO II (V3_W, V2_W, V4_W)
 MITSUBISHI PAJERO II Canvas Top (V2_W,
 V4_W)
 MITSUBISHI PAJERO SPORT (K90)

OE

1800A005
 1800A243
 A002T1199AT
 A002T81499
 A002T82899
 A002T82899A

Alternatore-Corrente carica [A]: 90
 Morsetto: M8 [L-S]
 N° alette: 2
 Pulegge: senza puleggia multipla
 Puleggia -Ø [mm]: 76
 Tensione [V]: 12
 Tipo alternatore: con pompa a depressione

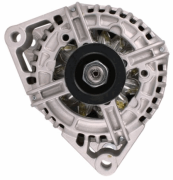
AL-117JM
Alternatore


ALFA ROMEO MITO (955)
 CHRYSLER YPSILON
 FIAT 500 (312)
 FIAT 500 C (312)
 FIAT 500L
 FIAT 500X

OE

1608858180
 51880172
 51880173
 51880175
 51984058
 51993603

Alternatore-Corrente carica [A]: 120
 Morsetto: M8 B+ [LIN]
 N° alette: 6
 Pulegge: con puleggia a ruota libera
 Puleggia -Ø [mm]: 54
 Tensione [V]: 12

Impianto elettrico
AL-118JM
Alternatore


OPEL ASTRA CLASSIC (L48)
 OPEL ASTRA CLASSIC Station wagon
 OPEL ASTRA G 2 volumi /Coda spiovente (F48_,
 F08_)
 OPEL ASTRA G Station wagon (F35_)
 OPEL ASTRA G Tre volumi (F69_)

OE

09117935
 10480226
 1204155
 13143128
 13156053
 2437121

Alternatore-Corrente carica [A]: 120
 Morsetto: M8 B+
 N° alette: 5
 Pulegge: con puleggia multipla
 Puleggia -Ø [mm]: 54
 Tensione [V]: 12

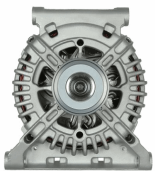
AL-119JM
Alternatore


OPEL AGILA (A) (H00)
 OPEL ASTRA H Station wagon (L35)
 OPEL CORSA B (73_, 78_, 79_)
 OPEL CORSA D
 VAUXHALL AGILA Mk I (A)
 VAUXHALL CORSA Mk I (B)

OE

09117932
 09133599
 1204136
 13156052
 24437119
 24463064YJ

Alternatore-Corrente carica [A]: 70
 Morsetto: M8 B+
 N° alette: 5
 Pulegge: con puleggia multipla
 Puleggia -Ø [mm]: 52
 Tensione [V]: 12

AL-120JM
Alternatore


MERCEDES-BENZ CLASSE A (W169)
 MERCEDES-BENZ CLASSE B (W245)

OE

6401540102
 6401540202
 6401540302
 6401540402
 6401540502
 640154050280

Alternatore-Corrente carica [A]: 150
 Morsetto: M8 B+ [LIN]
 N° alette: 5
 Pulegge: con puleggia a ruota libera
 Puleggia -Ø [mm]: 50
 Tensione [V]: 12

AL-121JM
Alternatore


CITROEN BERLINGO (B9)
 CITROEN BERLINGO (K9)
 CITROEN C-ELYSEE
 CITROEN C3 AIRCROSS II
 CITROEN C3 II
 CITROEN C3 III (SX)

OE

1606859180
 1609957280
 1611285580
 1612458880
 1623862880
 1638094380

Alternatore-Corrente carica [A]: 150
 Morsetto: M8 B+ [LIN]
 N° alette: 6
 Pulegge: con puleggia a ruota libera
 Puleggia -Ø [mm]: 54
 Tensione [V]: 14

AL-122JM
Alternatore


AUDI A2 (8Z0)
 AUDI A3 (8L1)
 AUDI A3 (8P1)
 AUDI A3 Cabriolet (8P7)
 AUDI A3 Sportback (8PA)
 AUDI TT (8N3)

OE

021903025H
 021903025J
 028903028C
 028903028CX
 028903028D
 028903028DX

Alternatore-Corrente carica [A]: 110
 Morsetto: M8 B+ [L-DFM]
 N° alette: 6
 Pulegge: con puleggia multipla
 Puleggia -Ø [mm]: 56
 Tensione [V]: 14

Impianto elettrico
AL-123JM
Alternatore


AUDI A2 (8Z0)
 AUDI A3 (8L1)
 AUDI TT (8N3)
 AUDI TT Roadster (8N9)
 FORD GALAXY (WGR)
 SEAT ALHAMBRA (7V8, 7V9)

OE

038903018LX
 038903018P
 038903018PX
 038903023
 038903023K
 038903023L

Alternatore-Corrente carica [A]: 90
 Morsetto: M8 B+ [L-DFM]
 N° alette: 6
 Pulegge: con puleggia a ruota libera
 Puleggia -Ø [mm]: 56
 Tensione [V]: 12

AL-124JM
Alternatore


ALFA ROMEO AR 6 Furgonato (280)
 ALFA ROMEO AR 8 Furgonato (280)
 ALFA ROMEO AR 8 Pianale piatto/Telaio (280)
 FIAT 127
 FIAT 127 Panorama
 FIAT 131

OE

116760506000
 116760506100
 1516538R
 1516607R
 2022607
 2995030

Alternatore-Corrente carica [A]: 55
 Morsetto: M6,D+
 N° alette: 1
 Pulegge: senza puleggia multipla
 Puleggia -Ø [mm]: 86
 Tensione [V]: 12

AL-125JM
Alternatore


AUTOBIANCHI Y10
 FIAT PANDA (141A_)
 FIAT TIPO (160)
 FIAT UNO (146A/E)
 LANCIA Y10 (156)

OE

0000007565832
 0000046231660
 11572630
 11572690
 11572700
 46231657

Alternatore-Corrente carica [A]: 55
 Morsetto: M6,D+
 N° alette: 1
 Pulegge: senza puleggia multipla
 Puleggia -Ø [mm]: 65
 Tensione [V]: 12

AL-126JM
Alternatore


FIAT 127
 FIAT CINQUECENTO (170)
 FIAT PANDA (141A_)
 FIAT SEICENTO (187)
 FIAT UNO (146A/E)
 LANCIA A 112

OE

0003934961
 2702061013
 2702061100
 2702061130
 4242498
 4274759

Alternatore-Corrente carica [A]: 55
 Morsetto: M6,D+
 N° alette: 1
 Pulegge: senza puleggia multipla
 Puleggia -Ø [mm]: 66
 Tensione [V]: 12

AL-127JM
Alternatore


ALFA ROMEO 33 (907A)
 ALFA ROMEO 6 (119)
 ALFA ROMEO 75 (162B)
 FIAT CROMA (154)
 LANCIA THEMA (834)
 LANCIA THEMA SW (834)

OE

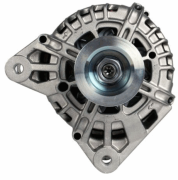
1204072
 1204344
 294394800
 46231726
 46231758
 4765931

Alternatore-Corrente carica [A]: 55
 Morsetto: M6,D+
 N° alette: 2
 Pulegge: senza puleggia multipla
 Puleggia -Ø [mm]: 93
 Tensione [V]: 12

Impianto elettrico

AL-128JM

Alternatore



RENAULT CLIO Grandtour (KR0/1_)
 RENAULT CLIO Grandtour IV
 RENAULT CLIO III (BR0/1, CR0/1)
 RENAULT CLIO IV
 RENAULT MODUS / GRAND MODUS (F/JP0_)
 RENAULT TWINGO II (CN0_)

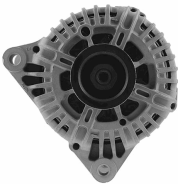
OE

231000646R
 7711368178
 7711368602
 7711368683
 7711497091
 7711497092

Alternatore-Corrente carica [A]: 120
 Morsetto: M8 B+ [BSS]
 N° alette: 7
 Pulegge: con puleggia multipla
 Puleggia -Ø [mm]: 55
 Tensione [V]: 14

AL-129JM

Alternatore



CITROEN BERLINGO (MF)
 CITROEN C1 (PM_, PN_)
 CITROEN C2 (JM_)
 CITROEN C3 I (FC_)
 CITROEN C3 Pluriel (HB_)
 CITROEN C4 Coupé (LA_)

OE

27060YU020
 27060YV020
 3140073J00
 3140073J00000
 5702A6
 5702A7

Alternatore-Corrente carica [A]: 150
 Morsetto: M8 B+ [L-DFM]
 N° alette: 6
 Pulegge: con puleggia multipla
 Puleggia -Ø [mm]: 54
 Tensione [V]: 14

AL-130JM

Alternatore



ABARTH PUNTO EVO (199_)
 ALFA ROMEO GIULIETTA (940)
 ALFA ROMEO MITO (955)
 FIAT 500 (312)
 FIAT 500 C (312)
 FIAT 500L

OE

51788658
 51854903
 51927506
 52003527
 52003621
 71796446

Alternatore-Corrente carica [A]: 120
 Morsetto: M8 B+ M5 D+
 N° alette: 5
 Pulegge: con puleggia a ruota libera
 Puleggia -Ø [mm]: 54
 Tensione [V]: 14

AL-131JM

Alternatore



DACIA DOKKER
 DACIA DUSTER
 DACIA LODGY
 DACIA LOGAN II
 DACIA LOGAN MCV II
 DACIA SANDERO II

OE

231000026R
 7711368381
 7711497409
 8200390676
 8200660034

Alternatore-Corrente carica [A]: 160
 Morsetto: M8 B+ [BSS]
 N° alette: 6
 Pulegge: con puleggia a ruota libera
 Puleggia -Ø [mm]: 55
 Tensione [V]: 14

AL-132JM

Alternatore



CHRYSLER DELTA
 FIAT FREEMONT (JF_)

OE

56029574AA
 K56029574AA
 K56029574AB
 P56029574AA
 TT13138

Alternatore-Corrente carica [A]: 130
 Morsetto: M8 B+ [LIN]
 N° alette: 6
 Pulegge: con puleggia a ruota libera
 Puleggia -Ø [mm]: 54
 Tensione [V]: 14

Impianto elettrico
AL-133JM
Alternatore


TOYOTA AURIS (NRE15_, ZZE15_, ADE15_, ZRE15_, NDE15_)
 TOYOTA AVENSIS
 TOYOTA AVENSIS (T25_)
 TOYOTA AVENSIS Station wagon (T25)
 TOYOTA AVENSIS Station wagon (ZRT27,

OE

270600G010
 270600G011
 270600G01184
 270600R060
 270600R070
 270600R071

Alternatore-Corrente carica [A]: 100
 Morsetto: [RLO-DFM-IG-L]
 N° alette: 7
 Pulegge: con puleggia a ruota libera
 Puleggia -Ø [mm]: 58
 Tensione [V]: 14

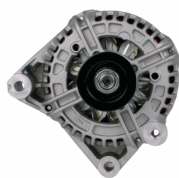
AL-134JM
Alternatore


LEXUS IS II (GSE2_, ALE2_, USE2_)
 TOYOTA AURIS (NRE15_, ZZE15_, ADE15_, ZRE15_, NDE15_)
 TOYOTA AVENSIS
 TOYOTA AVENSIS Station wagon (ZRT27, ADT27)

OE

0210802470
 270600G021
 270600R080
 2706026030
 270602603084
 2706026060

Alternatore-Corrente carica [A]: 150
 Morsetto: M6 B+ [RLO-DFM-IG-L]
 N° alette: 7
 Pulegge: con puleggia a ruota libera
 Puleggia -Ø [mm]: 58
 Tensione [V]: 14

AL-135JM
Alternatore


BMW 3 (E46)
 BMW 3 Cabriolet (E46)
 BMW 3 Compact (E46)
 BMW 3 Coupe (E46)
 BMW 3 Touring (E46)
 BMW X3 (E83)

OE

12317789980
 12317789983
 12317797660
 12317797661
 7789980
 7789980A101

Alternatore-Corrente carica [A]: 150
 Morsetto: M8 B+ [L-DFM]
 N° alette: 6
 Pulegge: con puleggia multipla
 Puleggia -Ø [mm]: 54
 Tensione [V]: 12

AL-136JM
Alternatore


FORD FIESTA V (JH_, JD_)
 FORD FUSION (JU_)
 MAZDA 2 (DY)

OE

2S6TAC
 2S6TAD
 3S6TAD
 Y40118300B

Alternatore-Corrente carica [A]: 80
 Morsetto: M8 B+ [FR-SIG-A]
 N° alette: 6
 Pulegge: con puleggia a ruota libera
 Puleggia -Ø [mm]: 54
 Tensione [V]: 14

AL-137JM
Alternatore


BMW 1 (E87)
 BMW 3 (E90)
 BMW 3 Cabriolet (E93)
 BMW 3 Coupé (E92)
 BMW 3 Touring (E91)

OE

12317790548
 12317795620
 12317797519
 12317797520
 12317799180
 12317799181

Alternatore-Corrente carica [A]: 150
 Morsetto: M8 B+ [COM]
 N° alette: 6
 Pulegge: con puleggia multipla
 Puleggia -Ø [mm]: 54
 Tensione [V]: 14

Impianto elettrico
AL-138JM
Alternatore


FIAT DUCATO Autobus (244, Z_)
 FIAT DUCATO Autobus (250)
 FIAT DUCATO Furgonato (244)
 FIAT DUCATO Furgonato (250)
 FIAT DUCATO Pianale piatto/Telaio (244)
 FIAT DUCATO Pianale piatto/Telaio (250)

OE

1506770R
 2995390
 500059504
 504009977
 504009978
 5801377162

Alternatore-Corrente carica [A]: 140
 Morsetto: M8 B+ [L-DFM]
 N° alette: 7
 Pulegge: con puleggia multipla
 Puleggia -Ø [mm]: 55
 Tensione [V]: 14

AL-139JM
Alternatore


DACIA DOKKER
 DACIA DUSTER
 DACIA LODGY
 DACIA LOGAN (LS_)
 DACIA LOGAN II
 DACIA LOGAN MCV (KS_)

OE

1121540202
 1121542002
 2310000Q0M
 2310000Q2J
 2310000Q2JEX
 2310000QBH

Alternatore-Corrente carica [A]: 150
 Morsetto: M8 B+ [L-DFM]
 N° alette: 6
 Pulegge: con puleggia a ruota libera
 Puleggia -Ø [mm]: 55
 Tensione [V]: 14

AL-140JM
Alternatore


IVECO DAILY III Autobus
 IVECO DAILY III Cassone / Furgonato /
 Promiscuo
 IVECO DAILY III Pianale piatto/Telaio
 RENAULT MASCOTT Pianale piatto/Telaio (UH,
 HH_)

OE

1524013R
 2995544
 2995548
 2995982
 2995984
 47129299

Alternatore-Corrente carica [A]: 120
 Morsetto: M8 B+ [L-DFM]
 N° alette: 6
 Pulegge: con puleggia multipla
 Puleggia -Ø [mm]: 68
 Tensione [V]: 14

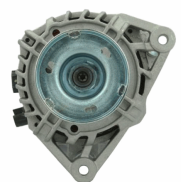
AL-141JM
Alternatore


FORD FIESTA V (JH_, JD_)
 FORD FUSION (JU_)

OE

1140135
 1303447
 1464756
 1464788
 1477856
 1477859

Alternatore-Corrente carica [A]: 80
 Morsetto: M8 B+ [FR-SIG-A]
 N° alette: 6
 Pulegge: con puleggia multipla
 Puleggia -Ø [mm]: 54
 Tensione [V]: 14

AL-142JM
Alternatore


FORD FOCUS (DAW, DBW)
 FORD FOCUS Station wagon (DNW)
 FORD FOCUS Tre volumi (DFW)

OE

1079312
 1097306
 1126051
 1138231
 1144182
 1144183

Alternatore-Corrente carica [A]: 90
 Morsetto: M8 B+ [FR-SIG-A]
 Pulegge: senza puleggia multipla
 Puleggia -Ø [mm]: 78
 Tensione [V]: 14

Impianto elettrico

AL-143JM

Alternatore



BMW 1 (E81)
BMW 1 (E87)
BMW 1 Cabriolet (E88)
BMW 1 Coupé (E82)
BMW 3 (E90)
BMW 3 Cabriolet (E93)

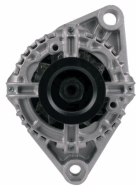
OE

12317802261
12317802619
7802261
7802619

Alternatore-Corrente carica [A]: 180
Morsetto: M6 B+ [COM-BSS]
N° alette: 6
Pulegge: con puleggia multipla
Puleggia -Ø [mm]: 53
Tensione [V]: 14

AL-144JM

Alternatore



FIAT BRAVA (182)
FIAT BRAVO I (182)
FIAT DOBLO (119)
FIAT MAREA (185)
FIAT MAREA Weekend (185)
FIAT MULTIPLA (186)

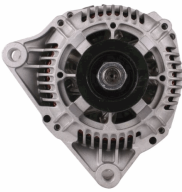
OE

46420963
46532667
46532668
46532669
468130061
46813061

Alternatore-Corrente carica [A]: 105
Morsetto: M8
N° alette: 5
Pulegge: con puleggia multipla
Puleggia -Ø [mm]: 60
Tensione [V]: 12

AL-145JM

Alternatore



CITROEN BERLINGO (MF)
CITROEN C5 I (DC_)
CITROEN C5 I Break (DE_)
CITROEN EVASION (22, U6)
CITROEN XANTIA (X2)
CITROEN XANTIA Break (X2)

OE

1516470R
1516478R
1516492R
57052A
57052B
57052C

Alternatore-Corrente carica [A]: 90
Morsetto: M8 B+,M5 D+ W
N° alette: 6
Pulegge: con puleggia multipla
Puleggia -Ø [mm]: 55
Tensione [V]: 14

AL-146JM

Alternatore



AUTOBIANCHI Y10
FIAT 126
FIAT 127
FIAT 127 Panorama
FIAT 147
FIAT CINQUECENTO (170)

OE

076903023G
43231721
4395131
4419109
4434084
4470266

Alternatore-Corrente carica [A]: 65
Morsetto: M6
N° alette: 5
Pulegge: con puleggia multipla
Puleggia -Ø [mm]: 58
Tensione [V]: 12

AL-147JM

Alternatore



TOYOTA YARIS (SCP9_, NSP9_, KSP9_, NCP9_, ZSP9_)

OE

270600Q060
2706040040
2706040041

Alternatore-Corrente carica [A]: 80
Morsetto: M6 B+ [RLO-DFM-IG-L]
N° alette: 6
Pulegge: con puleggia multipla
Puleggia -Ø [mm]: 80
Tensione [V]: 14

Impianto elettrico

AL-148JM

Alternatore



MERCEDES-BENZ CLASSE C (W202)
 MERCEDES-BENZ CLASSE C Station wagon (S202)
 MERCEDES-BENZ CLASSE E (W210)
 MERCEDES-BENZ CLASSE E Station wagon (S210)

OE
 0101545902
 010154590280
 0101546302
 0101549502
 010154950280
 0101549602

Alternatore-Corrente carica [A]: 120
 Morsetto: M8 B+ M5 D+
 N° alette: 6
 Pulegge: con puleggia a ruota libera
 Puleggia -Ø [mm]: 50
 Tensione [V]: 14

AL-149JM

Alternatore



CITROEN JUMPER Autobus (230P)
 CITROEN JUMPER Autobus (244, Z_)
 CITROEN JUMPER Furgonato (230L)
 CITROEN JUMPER Furgonato (244)
 CITROEN JUMPER Pianale piatto/Telaio (230)
 CITROEN JUMPER Pianale piatto/Telaio (244)

OE
 12090113
 500345767
 500371244
 504033459
 5702A8
 5702A9

Alternatore-Corrente carica [A]: 150
 Morsetto: M5 D+
 N° alette: 6
 Pulegge: con puleggia multipla
 Puleggia -Ø [mm]: 60
 Tensione [V]: 12

AL-150JM

Alternatore



AUDI 80 Avant (8C, B4)
 AUDI 90 (89, 89Q, 8A, B3)
 BAOLONG LINGHUI
 BAOLONG LINGJUN
 BAOLONG LINGQI
 CHEVROLET CLASSIC

OE
 038520135A
 1516473R
 1516529R
 2997074
 38520135A
 4152610

Alternatore-Corrente carica [A]: 35
 Morsetto: M6
 N° alette: 1
 Pulegge: senza puleggia multipla
 Puleggia -Ø [mm]: 95
 Tensione [V]: 24

AL-151JM

Alternatore



LAND ROVER DEFENDER Cabrio (LD)
 LAND ROVER DEFENDER Station Wagon (LD)

OE
 1372736
 1374171
 1404791
 1474021
 1572736
 1581842

Alternatore-Corrente carica [A]: 150
 Morsetto: M8 B+ [L-DFM]
 N° alette: 6
 Pulegge: con puleggia a ruota libera
 Puleggia -Ø [mm]: 59
 Tensione [V]: 14

AL-152JM

Alternatore



MERCEDES-BENZ CLASSE A (W168)
 MERCEDES-BENZ Vaneo (414)

OE
 6681540102
 668154010280
 6681540202
 668154020280
 6681540302
 668154030280

Alternatore-Corrente carica [A]: 150
 Morsetto: M8 B+ [L-DFM]
 N° alette: 5
 Pulegge: con puleggia multipla
 Puleggia -Ø [mm]: 50
 Tensione [V]: 12

Impianto elettrico

AL-153JM

Alternatore



ABARTH PUNTO EVO (199)
ALFA ROMEO MITO (955)
FIAT 500 (312)
FIAT 500 C (312)
FIAT 500L
FIAT BRAVO II (198)

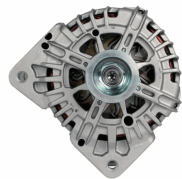
OE

1202288
1202463
1535436
1673520
1705483
1719535

Alternatore-Corrente carica [A]: 105
Morsetto: M8 B+, M5 D+
N° alette: 4
Pulegge: con puleggia multipla
Puleggia -Ø [mm]: 54
Tensione [V]: 14

AL-154JM

Alternatore



NISSAN PATHFINDER
NISSAN PRIMERA (P12)
NISSAN PRIMERA Hatchback (P12)
NISSAN PRIMERA Station wagon (WP12)
NISSAN TERRANO I (WD21)
RENAULT GRAND SCÉNIC II (JM0/1_)

OE

2303011252
2310000Q0F
2310000Q0L
2310000Q2F
2310000QAN
23100AW300

Alternatore-Corrente carica [A]: 150
Morsetto: M8 B+ [L-DFM]
N° alette: 7
Pulegge: con puleggia multipla
Puleggia -Ø [mm]: 49
Tensione [V]: 14

AL-155JM

Alternatore



NISSAN TERRANO
RENAULT ESPACE IV (JK0/1_)
RENAULT LAGUNA Coupé (DT0/1)
RENAULT LAGUNA II (BG0/1_)
RENAULT LAGUNA II Grandtour (KG0/1_)
RENAULT LAGUNA III (BT0/1)

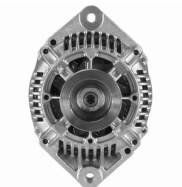
OE

1204193
2310000Q0J
231001202R
4431340
7711368437
8200404459

Alternatore-Corrente carica [A]: 150
Morsetto: M8 B+ [L-DFM]
N° alette: 7
Pulegge: con puleggia a ruota libera
Puleggia -Ø [mm]: 49
Tensione [V]: 14

AL-156JM

Alternatore



FIAT BRAVA (182)
PEUGEOT 307 Break (3E)
RENAULT MEGANE I (BA0/1_)
RENAULT MEGANE I Cabriolet (EA0/1_)
RENAULT MEGANE I Classic (LA0/1_)
RENAULT MEGANE I Coach (DA0/1_)

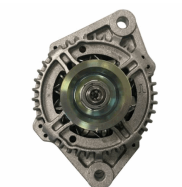
OE

12317519621
12317519622
1516403R
4403214
4403215
4500044

Alternatore-Corrente carica [A]: 110
Morsetto: M8 D+ W
N° alette: 6
Pulegge: con puleggia multipla
Puleggia -Ø [mm]: 55
Tensione [V]: 12

AL-157JM

Alternatore



SMART CABRIO (450)
SMART CITY-COUPE (450)
SMART CROSSBLADE (450)
SMART FORTWO Cabrio (450)
SMART FORTWO Coupé (450)
SMART ROADSTER (452)

OE

0002801V002
0002801V003
0002801V004
0002801V005
0002801V006
0002801V007

Alternatore-Corrente carica [A]: 75
Morsetto: M6 B+ M5 D+ M5 ,PHIN
N° alette: 4
Pulegge: con puleggia multipla
Puleggia -Ø [mm]: 58
Tensione [V]: 14

Impianto elettrico
AL-158JM
Alternatore


ALFA ROMEO GIULIETTA (940)
 FIAT 500L
 FIAT 500X
 FIAT TIPO (356)
 FIAT TIPO 2 volumi /Coda spiovente (356_)
 FIAT TIPO Station wagon (356_)

OE

17197917
 51884351
 51944891
 71796428

Alternatore-Corrente carica [A]: 120
 Morsetto: M8 B+ [LIN]
 N° alette: 6
 Pulegge: con puleggia a ruota libera
 Puleggia -Ø [mm]: 54
 Tensione [V]: 14

AL-159JM
Alternatore


FIAT SEDICI
 OPEL AGILA (B) (H08)
 SUZUKI ALTO (HA24)
 SUZUKI BALENO (EG)
 SUZUKI BALENO 2 volumi /Coda spiovente (EG)
 SUZUKI BALENO Station wagon (EG)

OE

3140055L00
 3140055L01
 3140055L02000
 3140059J00
 3140065D00
 3140065D01

Alternatore-Corrente carica [A]: 70
 Morsetto: M6 B+ [IG-L]
 N° alette: 4
 Pulegge: con puleggia multipla
 Puleggia -Ø [mm]: 55
 Tensione [V]: 12

AL-160JM
Alternatore


FIAT DOBLO (119)
 FIAT PALIO (178BX)
 FIAT PALIO Weekend (178DX)
 FIAT PANDA (169)
 FIAT PUNTO (176)
 FIAT PUNTO (188)

OE

43420960
 46231693
 46407644
 46407647
 46419297
 46420960

Alternatore-Corrente carica [A]: 75
 Morsetto: M8
 N° alette: 4
 Pulegge: con puleggia multipla
 Puleggia -Ø [mm]: 60
 Tensione [V]: 12

AL-161JM
Alternatore


CHEVROLET CRUZE (J300)
 CHEVROLET CRUZE 2 volumi /Coda spiovente (J305)
 CHEVROLET CRUZE Station Wagon (J308)
 CHEVROLET TRAX
 OPEL ASTRA GTC J

OE

1202117
 1202118
 1202261
 1202264
 1202328
 1202338

Alternatore-Corrente carica [A]: 140
 Morsetto: M8 B+ [DFM-RVC]
 N° alette: 6
 Pulegge: con puleggia a ruota libera
 Puleggia -Ø [mm]: 60
 Tensione [V]: 14

AL-162JM
Alternatore


TOYOTA HILUX II Pick-up (RN6_, RN5_, LN6_, YN6_, YN5_, LN)
 TOYOTA HILUX III Pick-up (TGN1_, GGN2_, GGN1_, KUN2_, KUN)
 TOYOTA LAND CRUISER (KDJ12_, GRJ12_)
 TOYOTA LAND CRUISER 150 (KDJ15_, GRJ15_)

OE

270600L010
 270600L020
 270600L021
 270600L022
 270600L02284
 270600L030

Alternatore-Corrente carica [A]: 100
 Morsetto: M6 B+ [S-DFM-IG-L]
 N° alette: 7
 Pulegge: con puleggia a ruota libera
 Puleggia -Ø [mm]: 58
 Tensione [V]: 14

Impianto elettrico

AL-163JM

Alternatore



ALFA ROMEO 145 (930)
ALFA ROMEO 146 (930)
ALFA ROMEO 155 (167)
ALFA ROMEO 6 (119)
ALFA ROMEO 75 (162B)
ALFA ROMEO 90 (162)

OE
0005927867
110073
4423623
46231700
46231735
46231740

Alternatore-Corrente carica [A]: 65
Morsetto: M6,D+
N° alette: 5
Pulegge: con puleggia multipla
Puleggia -Ø [mm]: 62
Tensione [V]: 14

AL-164JM

Alternatore



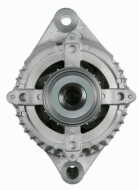
CHEVROLET CORSA Pick-up
CHEVROLET CORSA Station wagon
CHEVROLET CORSA Tre volumi
HONDA CIVIC VII Hatchback (EU, EP, EV)
OPEL ASTRA G 2 volumi /Coda spiovente (F48_, F08_)

OE
1204157
1204158
136101
2506101
31100PLZD00
6204182

Alternatore-Corrente carica [A]: 100
Morsetto: M8 B+ [L-W]
N° alette: 6
Pulegge: con puleggia multipla
Puleggia -Ø [mm]: 60
Tensione [V]: 14
Tipo alternatore: con pompa a depressione

AL-165JM

Alternatore



ALFA ROMEO GIULIA (952_)
ALFA ROMEO GIULIETTA (940)
FIAT 500L
FIAT 500X
FIAT TIPO (356)
FIAT TIPO 2 volumi /Coda spiovente (356_)

OE
51907673
51929089
71796431
71796434

Alternatore-Corrente carica [A]: 150
Morsetto: M8 B+ [LIN]
N° alette: 6
Pulegge: con puleggia a ruota libera
Puleggia -Ø [mm]: 54
Tensione [V]: 14

AL-166JM

Alternatore



MITSUBISHI CARISMA (DA_)
MITSUBISHI CARISMA Tre volumi (DA_)
MITSUBISHI SPACE STAR (DG_A)
RENAULT AVANTIME (DE0_)
RENAULT CLIO II (BB0/1/2_, CB0/1/2_)
RENAULT LAGUNA I (B56_, 556_)

OE
1800A043
2310000Q0A
2310000Q0D
2310000Q0E
2310000Q0K
2310000Q1F

Alternatore-Corrente carica [A]: 120
Morsetto: M8 B+ [L-DFM]
N° alette: 6
Pulegge: con puleggia a ruota libera
Puleggia -Ø [mm]: 49
Tensione [V]: 14

AL-167JM

Alternatore



CHRYSLER 300 C (LX)
CHRYSLER 300 C Touring (LX)
JEEP COMMANDER (XK)
JEEP GRAND CHEROKEE III (WH, WK)
MERCEDES-BENZ CLASSE C (W203)
MERCEDES-BENZ CLASSE C (W204)

OE
0009062700
00090627000087
000906270080
000906270087
04801250AA
04801250AB

Alternatore-Corrente carica [A]: 180
Morsetto: M8 B+ [LIN]
N° alette: 7
Pulegge: con puleggia a ruota libera
Puleggia -Ø [mm]: 50
Tensione [V]: 12

Impianto elettrico

AL-168JM

Alternatore



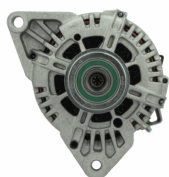
ALFA ROMEO 145 (930)
ALFA ROMEO 155 (167)
FIAT BARCHETTA (183)
FIAT BRAVA (182)
FIAT BRAVO I (182)
FIAT COUPE (FA/175)

OE
0046430531
1516426R
46231670
46231671
46231722
46231724

Alternatore-Corrente carica [A]: 100
Morsetto: M8
N° alette: 6
Pulegge: con puleggia multipla
Puleggia -Ø [mm]: 62
Tensione [V]: 12

AL-169JM

Alternatore



HYUNDAI ELANTRA Tre volumi (MD, UD)
HYUNDAI i20
HYUNDAI i20 (PB, PBT)
HYUNDAI i30 (FD)
HYUNDAI i30 (GD)
HYUNDAI i30 Coupé

OE
3730002A651
373002A400
373002A401
373002A450
373002A600
373002A601

Alternatore-Corrente carica [A]: 130
Morsetto: M8 B+ [C-L-FR]
N° alette: 5
Pulegge: con puleggia a ruota libera
Puleggia -Ø [mm]: 57
Tensione [V]: 14

AL-170JM

Alternatore



AUDI A2 (8Z0)
SEAT ALHAMBRA (7V8, 7V9)
SEAT ALTEA (5P1)
SEAT ALTEA XL (5P5, 5P8)
SEAT AROSA (6H)
SEAT CORDOBA (6K2)

OE
028903018RX
028903026P
0303903023N
036903018B
036903018BX
036903024D

Alternatore-Corrente carica [A]: 110
Morsetto: M8 B+ [L-DFM]
N° alette: 6
Pulegge: con puleggia multipla
Puleggia -Ø [mm]: 50
Tensione [V]: 12

AL-171JM

Alternatore



HYUNDAI ELANTRA (XD)
HYUNDAI ELANTRA Tre volumi (XD)
HYUNDAI GRANDEUR (TG)
HYUNDAI i30 (FD)
HYUNDAI i30 CW (FD)
HYUNDAI SANTA FÉ I (SM)

OE
2730027012
3730027010
3730027011
3730027012
3730027012AT
3730027013

Alternatore-Corrente carica [A]: 120
Morsetto: M8 B+ [L-S]
N° alette: 6
Pulegge: con puleggia a ruota libera
Puleggia -Ø [mm]: 60
Tensione [V]: 14
Tipo alternatore: con pompa a depressione

AL-172JM

Alternatore



FIAT 500 (312)
FIAT 500 C (312)
FIAT DOBLO (119)
FIAT FIORINO MPV / Space wagon (225_)
FIAT GRANDE PUNTO (199)
FIAT IDEA

OE
1204432
13117278
13256930
13283343
1539098
1571296

Alternatore-Corrente carica [A]: 90
Morsetto: M8 B+M5 D+
N° alette: 6
Pulegge: con puleggia multipla
Puleggia -Ø [mm]: 54
Tensione [V]: 14

Impianto elettrico

AL-173JM

Alternatore



MINI MINI (R50, R53)

OE

12317790879
2706033050
2706033051
7790879

Alternatore-Corrente carica [A]: 100
Morsetto: M8 [C-FR-IG-L]
N° alette: 7
Pulegge: con puleggia a ruota libera
Puleggia -Ø [mm]: 60
Tensione [V]: 12

AL-174JM

Alternatore



ALFA ROMEO GT (937)
CITROEN C5 I (DC_)
CITROEN C5 I Break (DE_)
CITROEN C8 (EA_, EB_)
CITROEN XANTIA (X2)
CITROEN XANTIA Break (X2)

OE

130722
3140068D00
3140068D00000
3140068D01
3140068D02
3140068D02000

Alternatore-Corrente carica [A]: 150
Morsetto: M8 B+ M5 D+
N° alette: 6
Pulegge: con puleggia a ruota libera
Puleggia -Ø [mm]: 54
Tensione [V]: 14

AL-175JM

Alternatore



TOYOTA YARIS (SCP1_, NLP1_, NCP1_)
TOYOTA YARIS VERSO (_NLP2_, _NCP2_)

OE

2706033010
2706033020
2706033040

Alternatore-Corrente carica [A]: 90
Morsetto: M6 [FR-IG-L]
N° alette: 5
Pulegge: con puleggia a ruota libera
Puleggia -Ø [mm]: 60
Tensione [V]: 12

AL-176JM

Alternatore



FIAT CROMA (194)
FIAT GRANDE PUNTO (199)
FIAT STILO (192)
FIAT STILO Multi Wagon (192)
OPEL ASTRA H (L48)
OPEL ASTRA H GTC (L08)

OE

1204433
13117340
6204187
6204293
71755143
75814308

Alternatore-Corrente carica [A]: 105
Morsetto: M8 B+ M5 D+
N° alette: 6
Pulegge: con puleggia a ruota libera
Puleggia -Ø [mm]: 62
Tensione [V]: 14

AL-177JM

Alternatore



FORD TRANSIT Autobus (FD_, FB_, FS_, FZ_, FC_)
FORD TRANSIT Furgonato (FA_)
FORD TRANSIT Pianale piatto/Telaio (FM_, FN_)

OE

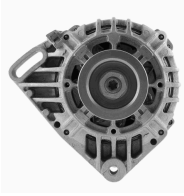
1498518
1516508R
2C1T1 0300 BA
2C1T1 0300 BB
2C1T10300BA
2C1T10300BB

Alternatore-Corrente carica [A]: 110
Morsetto: M6 B+ [L-DFM-S]
N° alette: 7
Pulegge: con puleggia a ruota libera
Puleggia -Ø [mm]: 59
Tensione [V]: 14

Impianto elettrico

AL-178JM

Alternatore



DACIA LOGAN (LS_)
 DACIA LOGAN II
 DACIA LOGAN MCV II
 DACIA SANDERO
 DACIA SANDERO II
 RENAULT CLIO II (BB0/1/2_, CB0/1/2_)

OE

130712
 2310000G1H
 2310000GAT
 2310000Q1C
 2310000Q1D
 2310000Q1H

Alternatore-Corrente carica [A]: 95
 Morsetto: M8 B+[L]
 N° alette: 3
 Pulegge: con puleggia multipla
 Puleggia -Ø [mm]: 65
 Tensione [V]: 14

AL-179JM

Alternatore



HYUNDAI GALLOPER I
 HYUNDAI GALLOPER II (JK-01)
 HYUNDAI TERRACAN (HP)
 MITSUBISHI GALLOPER (JK-01)

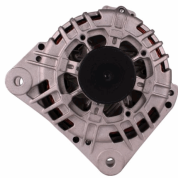
OE

3730042540
 3730042542
 3730042860
 3730042861
 3730042862
 3730042863

Alternatore-Corrente carica [A]: 80
 Morsetto: M6 B+ [L-S]
 N° alette: 2
 Pulegge: senza puleggia multipla
 Puleggia -Ø [mm]: 76
 Tensione [V]: 14
 Tipo alternatore: con pompa a depressione

AL-180JM

Alternatore



DACIA LOGAN (LS_)
 DACIA LOGAN MCV (KS_)
 DACIA LOGAN Pick-up (US_)
 DACIA SANDERO
 RENAULT CLIO IV
 RENAULT KANGOO (KC0/1_)

OE

1204189
 1204489
 2310000QAU
 2310000QBE
 2310000QBG
 2310000QOE

Alternatore-Corrente carica [A]: 125
 Morsetto: M8 B+[L]
 N° alette: 5
 Pulegge: con puleggia a ruota libera
 Puleggia -Ø [mm]: 54
 Tensione [V]: 12

AL-181JM

Alternatore



TOYOTA YARIS (SCP1_, NLP1_, NCP1_)
 TOYOTA YARIS VERSO (_NLP2_, _NCP2_)

OE

270600J010
 270600J020
 270600J030
 270600J040
 2706023040
 270600J020

Alternatore-Corrente carica [A]: 90
 Morsetto: M6 [FR-IG-L]
 N° alette: 6
 Pulegge: con puleggia multipla
 Puleggia -Ø [mm]: 55
 Tensione [V]: 12

AL-182JM

Alternatore



TOYOTA AVENSIS (T25_)
 TOYOTA AVENSIS Station wagon (T25)
 TOYOTA AVENSIS Tre volumi (T25)
 TOYOTA COROLLA (ZZE12_, NDE12_, ZDE12_)
 TOYOTA COROLLA (_E11_)
 TOYOTA COROLLA Compact (_E11_)

OE

2706027040
 270602704084
 2706027050
 2706027060
 2706027070
 2706027090

Alternatore-Corrente carica [A]: 130
 Morsetto: M6 B+ [S-DFM-IG-L]
 N° alette: 5
 Pulegge: con puleggia a ruota libera
 Puleggia -Ø [mm]: 58
 Tensione [V]: 14

Impianto elettrico
AL-183JM
Alternatore

 FORD MAVERICK (UDS, UNS)
 NISSAN TERRANO II (R20)

OE

 1959007
 2310069T60
 231007F000
 231007F001

 Alternatore-Corrente carica [A]: 80
 Morsetto: M8
 N° alette: 1
 Pulegge: senza puleggia multipla
 Puleggia -Ø [mm]: 80
 Tensione [V]: 12

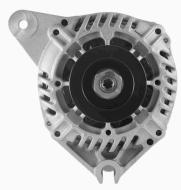
AL-184JM
Alternatore

 DACIA LOGAN (LS_)
 DACIA LOGAN MCV (KS_)
 DACIA LOGAN Pick-up (US_)
 DACIA SANDERO
 RENAULT CLIO II (BB0/1/2_, CB0/1/2_)
 RENAULT ESPACE III (JE0_)

OE

 2310000QBC
 27060165FL
 6001548061
 6601548061
 7700101274
 7700421477

 Alternatore-Corrente carica [A]: 98
 Morsetto: M8 B+ [L-DFM]
 N° alette: 6
 Pulegge: con puleggia multipla
 Puleggia -Ø [mm]: 55
 Tensione [V]: 14

AL-185JM
Alternatore

 CITROEN AX (ZA_)
 CITROEN SAXO (S0, S1)
 CITROEN XSARA (N1)
 CITROEN XSARA Break (N2)
 CITROEN ZX Break (N2)
 NISSAN MICRA II (K11)

OE

 12312244818
 12312244819
 130555
 5701A5
 5701A6
 5701A6(X)

 Alternatore-Corrente carica [A]: 95
 Morsetto: M8
 N° alette: 5
 Pulegge: con puleggia multipla
 Puleggia -Ø [mm]: 55
 Tensione [V]: 12

AL-186JM
Alternatore

 DAEWOO KORANDO (KJ)
 DAEWOO KORANDO Cabrio (KJ)
 DAEWOO MUSSO (FJ)
 MERCEDES-BENZ 190 (W201)
 MERCEDES-BENZ CLASSE C (W202)
 MERCEDES-BENZ CLASSE C Station wagon

OE

 0081545102
 0081545202
 008154520280
 0081549602
 008154960280
 0081549702

 Alternatore-Corrente carica [A]: 90
 Morsetto: M8 B+ M5 D+
 N° alette: 6
 Pulegge: con puleggia multipla
 Puleggia -Ø [mm]: 55
 Tensione [V]: 14

AL-187JM
Alternatore

 AUDI A3 Cabriolet (8P7)
 AUDI A4 (8EC, B7)
 AUDI A4 Avant (8ED, B7)
 CHRYSLER SEBRING (JS)
 CHRYSLER SEBRING Cabriolet (JS)
 DODGE AVENGER

OE

 021903026
 021903026A
 021903026B
 021903026G
 021903026GX
 021903026L

 Alternatore-Corrente carica [A]: 180
 Morsetto: M8 B+ [L-DFM]
 N° alette: 6
 Pulegge: con puleggia a ruota libera
 Puleggia -Ø [mm]: 56
 Tensione [V]: 14

Impianto elettrico
AL-188JM
Alternatore


FORD SCORPIO II (GFR, GGR)
 FORD SCORPIO II Station wagon (GNR, GGR)

OE

1406060
 1406068
 1406091
 1406105
 1516401R
 1668894

Alternatore-Corrente carica [A]: 70
 Morsetto: M6 B+,M5 D+ M5 W
 N° alette: 4
 Pulegge: con puleggia multipla
 Puleggia -Ø [mm]: 67
 Tensione [V]: 14
 Tipo alternatore: con pompa a depressione

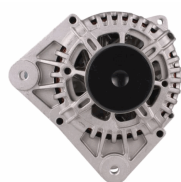
AL-189JM
Alternatore


ALFA ROMEO GIULIETTA (940)
 FIAT 500L
 FIAT 500X
 FIAT TIPO (356)
 FIAT TIPO 2 volumi /Coda spiovente (356_)
 FIAT TIPO Station wagon (356_)

OE

52067418
 52083172
 55280473
 68348758AB
 71798219
 K68348758AB

Alternatore-Corrente carica [A]: 180
 Morsetto: M8 B+ [LIN]
 N° alette: 6
 Pulegge: con puleggia a ruota libera
 Puleggia -Ø [mm]: 54
 Tensione [V]: 14

AL-190JM
Alternatore


DACIA DUSTER
 DACIA LOGAN (LS_)
 DACIA LOGAN MCV (KS_)
 DACIA LOGAN Pick-up (US_)
 DACIA SANDERO
 NISSAN MICRA III (K12)

OE

2310000Q2C
 2310000Q2R
 7711368356
 8200386806
 8200667608

Alternatore-Corrente carica [A]: 110
 Morsetto: M8 B+ [L-DFM]
 N° alette: 6
 Pulegge: con puleggia a ruota libera
 Puleggia -Ø [mm]: 55
 Tensione [V]: 14

AL-191JM
Alternatore


CHEVROLET CAPTIVA (C100, C140)
 CHEVROLET EPICA (KL1_)
 CHEVROLET LACETTI (J200)
 CHEVROLET LACETTI Station wagon (J200)
 CHEVROLET NUBIRA Station wagon
 CHEVROLET NUBIRA Tre volumi

OE

1202430
 1202485
 4805450
 4811550
 4817806
 95519920

Alternatore-Corrente carica [A]: 120
 Morsetto: M8 B+, F-L
 N° alette: 6
 Pulegge: con puleggia a ruota libera
 Puleggia -Ø [mm]: 56
 Tensione [V]: 14

AL-192JM
Alternatore


TOYOTA YARIS (SCP9_, NSP9_, KSP9_, NCP9_, ZSP9_)

OE

270600N011

Alternatore-Corrente carica [A]: 90
 Morsetto: M6 B+ [S-DFM-IG-L]
 N° alette: 6
 Pulegge: con puleggia a ruota libera
 Puleggia -Ø [mm]: 62
 Tensione [V]: 14

Impianto elettrico

AL-193JM

Alternatore



TOYOTA YARIS (SCP9_, NSP9_, KSP9_, NCP9_, ZSP9_)

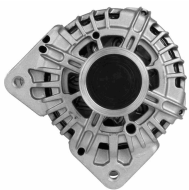
OE

270600Q030
270600Q040
2706040010
2706040020

Alternatore-Corrente carica [A]: 90
Morsetto: M6 B+ [S-DFM-IG-L]
N° alette: 6
Pulegge: con puleggia multipla
Puleggia -Ø [mm]: 57
Tensione [V]: 14

AL-194JM

Alternatore



NISSAN ALMERA II (N16)
NISSAN ALMERA II Hatchback (N16)
NISSAN MICRA III (K12)
RENAULT CLIO II (BB0/1/2_, CB0/1/2_)
RENAULT GRAND SCÉNIC II (JM0/1_)
RENAULT KANGOO (KC0/1_)

OE

2310000QAB
2310000QBB
2310000QBJ
2310000QBK
231006313R
23100BN701

Alternatore-Corrente carica [A]: 150
Morsetto: M8 B+ [L-DFM]
N° alette: 5
Pulegge: con puleggia a ruota libera
Puleggia -Ø [mm]: 54
Tensione [V]: 14

AL-195JM

Alternatore



TOYOTA YARIS (NHP13_, NSP13_, NCP13_, KSP13_, NLP13_)

OE

270600Q140
2706040090

Alternatore-Corrente carica [A]: 90
Morsetto: M6 B+ [LIN]
N° alette: 6
Pulegge: con puleggia multipla
Puleggia -Ø [mm]: 60
Tensione [V]: 14

AL-196JM

Alternatore



TOYOTA BELTA
TOYOTA VIOS/YARIS Tre volumi (ZSP9_, NCP9_)
TOYOTA YARIS (SCP9_, NSP9_, KSP9_, NCP9_, ZSP9_)

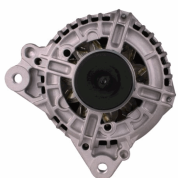
OE

270600J051
270600J061
270600J070

Alternatore-Corrente carica [A]: 90
Morsetto: M6 B+ [S-DFM-IG-L]
N° alette: 6
Pulegge: con puleggia multipla
Puleggia -Ø [mm]: 55
Tensione [V]: 14

AL-197JM

Alternatore



AUDI A4 (8D2, B5)
AUDI A4 (8E2, B6)
AUDI A4 Avant (8D5, B5)
AUDI A4 Avant (8E5, B6)
AUDI A6 (4B2, C5)
AUDI A6 Avant (4B5, C5)

OE

028903018K
028903029B
028903029BX
028903029C
028903029E
028903029EX

Alternatore-Corrente carica [A]: 140
Morsetto: M8 B+ [L-DFM]
N° alette: 5
Pulegge: con puleggia a ruota libera
Puleggia -Ø [mm]: 56
Tensione [V]: 12

Impianto elettrico
AL-198JM
Alternatore


OPEL ASTRA G 2 volumi /Coda spiovente (F48_, F08_)
 OPEL ASTRA G Cabriolet (F67)
 OPEL ASTRA G Coupe (F07_)
 OPEL ASTRA G Station wagon (F35_)
 OPEL ASTRA G Tre volumi (F69_)

OE
 074903025J
 09133601
 10457917
 1204134
 1204160
 13108596

Alternatore-Corrente carica [A]: 140
 Morsetto: M8 B+ M5 D+
 N° alette: 6
 Pulegge: con puleggia multipla
 Puleggia -Ø [mm]: 50
 Tensione [V]: 14

AL-199JM
Alternatore


TOYOTA AURIS (NRE15_, ZZE15_, ADE15_, ZRE15_, NDE15_)
 TOYOTA COROLLA Tre volumi (E15_)
 TOYOTA URBAN CRUISER (NSP1_, NLP1_, ZSP1_, NCP11_)
 TOYOTA YARIS (SCP9_, NSP9_, KSP9_, NCP9_)

OE
 270600N040
 270600N050
 2706033100

Alternatore-Corrente carica [A]: 100
 Morsetto: M6 B+ [RLO-DFM-IG-L]
 N° alette: 6
 Pulegge: con puleggia a ruota libera
 Puleggia -Ø [mm]: 58
 Tensione [V]: 14

AL-200JM
Alternatore


OPEL ASTRA H (L48)
 OPEL ASTRA H GTC (L08)
 OPEL ASTRA H Station wagon (L35)
 OPEL ASTRA H TwinTop (L67)
 OPEL SIGNUM
 OPEL VECTRA C

OE
 1202115
 1202116
 1204422
 1204427
 13229990
 13229991

Alternatore-Corrente carica [A]: 140
 Morsetto: M8 B+ [DFM-L]
 N° alette: 6
 Pulegge: con puleggia a ruota libera
 Puleggia -Ø [mm]: 54
 Tensione [V]: 14

AL-201JM
Alternatore


FORD B-MAX (JK)
 FORD C-MAX II
 FORD ECOSPORT
 FORD FIESTA Tre volumi
 FORD FIESTA VI
 FORD FOCUS III

OE
 1469714
 1685794
 1698214
 1871861
 1928875
 2119650

Alternatore-Corrente carica [A]: 120
 Morsetto: M8 B+ [LIN]
 N° alette: 6
 Pulegge: con puleggia multipla
 Puleggia -Ø [mm]: 49
 Tensione [V]: 14

AL-202JM
Alternatore


CITROEN BERLINGO (MF)
 CITROEN C5 I (DC_)
 CITROEN C5 I Break (DE_)
 CITROEN C8 (EA_, EB_)
 CITROEN EVASION (22, U6)
 CITROEN XANTIA (X2)

OE
 06C903016B
 06C903016BX
 078903016S
 1516481R
 570520
 57052D

Alternatore-Corrente carica [A]: 150
 Morsetto: M8 B+ M5 D+
 N° alette: 6
 Pulegge: con puleggia multipla
 Puleggia -Ø [mm]: 54
 Tensione [V]: 14

Impianto elettrico

AL-203JM

Alternatore



FORD FIESTA V (JH_, JD_)
 FORD FUSION (JU_)
 MAZDA 2 (DY)

OE
 1140136
 1485762
 1519795
 1760757
 2S6T10300BA
 2S6T10300BB

Alternatore-Corrente carica [A]: 150
 Morsetto: M8 B+ [FR-SIG-A]
 N° alette: 6
 Pulegge: con puleggia a ruota libera
 Puleggia -Ø [mm]: 54
 Tensione [V]: 14

AL-204JM

Alternatore



FORD C-MAX (DM2)
 FORD FIESTA V (JH_, JD_)
 FORD FOCUS (DAW, DBW)
 FORD FOCUS C-MAX
 FORD FOCUS II (DA_)
 FORD FOCUS II Cabriolet

OE
 1064383
 1070806
 1073090
 1090084
 1090085
 1097305

Alternatore-Corrente carica [A]: 105
 Morsetto: M8 B+ [FR-SIG-A]
 N° alette: 6
 Pulegge: con puleggia multipla
 Puleggia -Ø [mm]: 48
 Tensione [V]: 14

AL-205JM

Alternatore



CITROEN BERLINGO (MF)
 CITROEN EVASION (22, U6)
 CITROEN XANTIA (X1)
 CITROEN XANTIA Break (X1)
 CITROEN XM (Y4)
 CITROEN XM Break (Y4)

OE
 1516404R
 1516411R
 1516417R
 3140065G00
 3140065G00000
 3292554

Alternatore-Corrente carica [A]: 120
 Morsetto: M8
 N° alette: 6
 Pulegge: con puleggia multipla
 Puleggia -Ø [mm]: 61
 Tensione [V]: 12

AL-206JM

Alternatore



CITROEN BERLINGO (B9)
 CITROEN C3 II
 CITROEN C3 Picasso
 CITROEN C4 Coupé (LA_)
 CITROEN C4 Grand Picasso I (UA_)
 CITROEN C4 Grand Picasso II

OE
 12317535098
 12317553009
 12317562388
 12317574365
 12317575650
 12317575779

Alternatore-Corrente carica [A]: 150
 Morsetto: M6 B+ [BSS]
 N° alette: 6
 Pulegge: con puleggia a ruota libera
 Puleggia -Ø [mm]: 49
 Tensione [V]: 14

AL-207JM

Alternatore



OPEL ASTRA G 2 volumi /Coda spiovente (F48_, F08_)
 OPEL ASTRA G Cabriolet (F67)
 OPEL ASTRA G CLASSIC (T98)
 OPEL ASTRA G CLASSIC Caravan (F35)
 OPEL ASTRA G CLASSIC Tre volumi (T98)

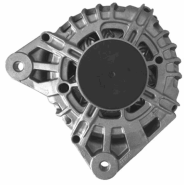
OE
 1204108
 1204121
 13125229
 13147093
 13156050
 13156054

Alternatore-Corrente carica [A]: 120
 Morsetto: M8
 N° alette: 5
 Pulegge: con puleggia multipla
 Puleggia -Ø [mm]: 54
 Tensione [V]: 12

Impianto elettrico

AL-208JM

Alternatore



DACIA DOKKER
DACIA DUSTER
DACIA LODGY
DACIA LOGAN II
DACIA LOGAN MCV II
DACIA SANDERO II

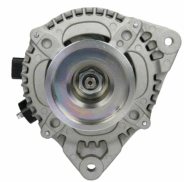
OE

2310007865A
2310007865R
231001318R
231003424R
231007865R
231007865RA

Alternatore-Corrente carica [A]: 120
Morsetto: M8 B+ [LIN]
N° alette: 6
Pulegge: con puleggia a ruota libera
Puleggia -Ø [mm]: 55
Tensione [V]: 14

AL-209JM

Alternatore



FORD C-MAX (DM2)
FORD FOCUS C-MAX
FORD FOCUS II (DA_)
FORD FOCUS II Station wagon (DA_)
FORD FOCUS II Tre volumi (DA_)

OE

1302007
132974
1352425
1352431
1477740
1677167

Alternatore-Corrente carica [A]: 150
Morsetto: M8 B+ [FR-SIG-A]
Pulegge: senza puleggia multipla
Puleggia -Ø [mm]: 78
Tensione [V]: 14

AL-210JM

Alternatore



CITROEN BERLINGO (B9)
CITROEN C-CROSSER (EP_)
CITROEN C4 Coupé (LA_)
CITROEN C4 Grand Picasso I (UA_)
CITROEN C4 I (LC_)
CITROEN C4 Picasso I (UD_)

OE

1800A138
56547528ON80
570200
5702000
5702E2
5702E3

Alternatore-Corrente carica [A]: 180
Morsetto: M8 B+ [L-DFM]
N° alette: 6
Pulegge: con puleggia a ruota libera
Puleggia -Ø [mm]: 54
Tensione [V]: 14

AL-211JM

Alternatore



FIAT BRAVA (182)
FIAT BRAVO I (182)
FIAT PALIO (178BX)
FIAT PALIO Weekend (178DX)
FIAT PUNTO (176)
FIAT SIENA (178_)

OE

46000357
46231699
46407645
46420961
46420964
46420965

Alternatore-Corrente carica [A]: 85
Morsetto: M8
N° alette: 6
Pulegge: con puleggia multipla
Puleggia -Ø [mm]: 60
Tensione [V]: 12

AL-212JM

Alternatore



MERCEDES-BENZ CLASSE C (W204)
MERCEDES-BENZ CLASSE C Coupé (C204)
MERCEDES-BENZ CLASSE C T-Model (S204)
MERCEDES-BENZ CLASSE E (W212)
MERCEDES-BENZ CLASSE E Cabriolet (A207)
MERCEDES-BENZ CLASSE E Coupé (C207)

OE

0009063622
0009068802
000906880280
0131546802
01315468020
01315468020080

Alternatore-Corrente carica [A]: 180
Morsetto: M8 B+ [LIN]
N° alette: 6
Pulegge: con puleggia a ruota libera
Puleggia -Ø [mm]: 50
Tensione [V]: 14

Impianto elettrico

AL-213JM

Alternatore



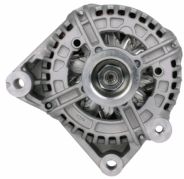
OPEL ASTRA GTC J
OPEL ASTRA J
OPEL ASTRA J Sports Tourer
OPEL INSIGNIA
OPEL INSIGNIA A Country Tourer (G09)
OPEL INSIGNIA Station wagon

OE
1202236
1202423
1204643
95519835

Alternatore-Corrente carica [A]: 100
Morsetto: M8 B+ [F-L]
N° alette: 6
Pulegge: con puleggia a ruota libera
Puleggia -Ø [mm]: 54
Tensione [V]: 14

AL-214JM

Alternatore



BMW 3 (E90)
BMW 3 Cabriolet (E93)
BMW 3 Coupé (E92)
BMW 3 Touring (E91)
BMW 5 (E60)
BMW 5 Touring (E61)

OE
1231778821
12317789981
12317789984
12317792072
12317797521
12317797522

Alternatore-Corrente carica [A]: 170
Morsetto: M6 B+ [COM-BSS]
N° alette: 6
Pulegge: con puleggia multipla
Puleggia -Ø [mm]: 53
Tensione [V]: 14

AL-215JM

Alternatore



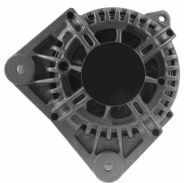
CHEVROLET MATIZ (M200, M250)
DAEWOO MATIZ

OE
AB165104

Alternatore-Corrente carica [A]: 65
Morsetto: M6 B [IG-L]
N° alette: 3
Pulegge: con puleggia multipla
Puleggia -Ø [mm]: 64
Tensione [V]: 14

AL-216JM

Alternatore



PEUGEOT 308 (4A_, 4C_)
RENAULT GRAND SCÉNIC II (JM0/1_)
RENAULT KANGOO (KC0/1_)
RENAULT KANGOO / GRAND KANGOO (KW0/1_)
RENAULT KANGOO BE BOP (KW0/1_)
RENAULT MEGANE II (BM0/1_, CM0/1_)

OE
231008578R
7701475896
7701476812
7711368380
7711368719
8200390675

Alternatore-Corrente carica [A]: 100
Morsetto: M6 B+ [BSS]
N° alette: 6
Pulegge: con puleggia a ruota libera
Puleggia -Ø [mm]: 55
Tensione [V]: 14

AL-217JM

Alternatore



AUDI A6 (4F2, C6)
AUDI A6 Allroad (4FH, C6)
AUDI A6 Avant (4F5, C6)
AUDI A8 (4E_)
AUDI Q7 (4L)
VW TOUAREG (7LA, 7L6, 7L7)

OE
059903015R
059903015RX
059903017K
059903017KX
06C903016H
06C903016HX

Alternatore-Corrente carica [A]: 180
Morsetto: M6 B+ [COM-BSS]
N° alette: 6
Pulegge: con puleggia multipla
Puleggia -Ø [mm]: 57
Tensione [V]: 14

Impianto elettrico

AL-218JM

Alternatore



SMART CABRIO (450)
SMART CITY-COUPE (450)
SMART FORTWO Cabrio (450)
SMART FORTWO Coupé (450)

OE
0004717V005
0004717V005000000
0004717V006
0111548002
011154800280
4717V00500

Alternatore-Corrente carica [A]: 85
Morsetto: M8 B+ [L-DFM]
N° alette: 5
Pulegge: con puleggia multipla
Puleggia -Ø [mm]: 53
Tensione [V]: 14

AL-219JM

Alternatore



AUDI A1 (8X1, 8XF)
AUDI A1 Sportback (8XA, 8XK)
AUDI A3 (8P1)
AUDI A3 Cabriolet (8P7)
AUDI A3 Sportback (8PA)
AUDI Q3 (8U)

OE
03L903023
03L903023A
03L903023AX
03L903023X
03L903024
03L903024M

Alternatore-Corrente carica [A]: 140
Morsetto: M8 B+ [LIN]
N° alette: 6
Pulegge: con puleggia a ruota libera
Puleggia -Ø [mm]: 56
Tensione [V]: 14

AL-220JM

Alternatore



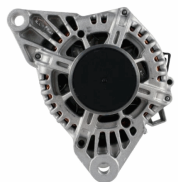
SUZUKI JIMNY (FJ)

OE
3140084A10
3140084A10000
3140084A11
3140084A11000
3140084A12
3140084A12000

Alternatore-Corrente carica [A]: 100
Morsetto: M8 B+ [L-R]
N° alette: 6
Pulegge: con puleggia a ruota libera
Puleggia -Ø [mm]: 54
Tensione [V]: 14
Tipo alternatore: con pompa a depressione

AL-221JM

Alternatore



HYUNDAI ACCENT III (MC)
HYUNDAI ACCENT III Tre volumi (MC)
HYUNDAI ACCENT IV Tre volumi (RB)
HYUNDAI GETZ (TB)
HYUNDAI i10 (PA)
HYUNDAI i20

OE
373002A000
373002A010
373002A011
373002A050
373002A100
373002A110

Alternatore-Corrente carica [A]: 120
Morsetto: M8 B+ [L]
N° alette: 5
Pulegge: con puleggia a ruota libera
Puleggia -Ø [mm]: 57
Tensione [V]: 14

AL-222JM

Alternatore



PIAGGIO QUARGO Pianale piatto/Telaio

OE
1157326
1157397
1758064010
JFZ155A

Alternatore-Corrente carica [A]: 40
Morsetto: M6 [IG-L]
N° alette: 1
Pulegge: senza puleggia multipla
Puleggia -Ø [mm]: 63
Tensione [V]: 12

Impianto elettrico

AL-223JM

Alternatore



OPEL ASTRA CLASSIC (L48)
OPEL ASTRA CLASSIC Station wagon
OPEL ASTRA CLASSIC Tre volumi
OPEL ASTRA H (L48)
OPEL ASTRA H GTC (L08)
OPEL ASTRA H Station wagon (L35)

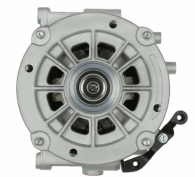
OE

1202424
1204197
1204424
1204425
1207197
6204274

Alternatore-Corrente carica [A]: 140
Morsetto: M8 B+ [F-L]
N° alette: 6
Pulegge: con puleggia a ruota libera
Puleggia -Ø [mm]: 60
Tensione [V]: 14

AL-224JM

Alternatore



MERCEDES-BENZ CLASSE C (W203)
MERCEDES-BENZ CLASSE C Coupe (CL203)
MERCEDES-BENZ CLASSE C T-Model (S203)
MERCEDES-BENZ CLASSE E (W210)
MERCEDES-BENZ CLASSE E Station wagon (S210)

OE

00011501750
00011502550
0001501750
0001502450
0001502550
A00011502550

Alternatore-Corrente carica [A]: 190
Morsetto: M8 B+ [L-DFM]
N° alette: 6
Pulegge: con puleggia a ruota libera
Puleggia -Ø [mm]: 50
Tensione [V]: 12

AL-225JM

Alternatore



FORD FOCUS (DAW, DBW)
FORD FOCUS Station wagon (DNW)
FORD FOCUS Tre volumi (DFW)
FORD TOURNEO CONNECT

OE

1229421
1376671
1376672
1376695
1429688
1429689

Alternatore-Corrente carica [A]: 120
Morsetto: M6 + [S-SIG-FR]
Pulegge: senza puleggia multipla
Puleggia -Ø [mm]: 78,5
Tensione [V]: 14

AL-226JM

Alternatore



MERCEDES-BENZ CLASSE A (W168)
MERCEDES-BENZ Vaneo (414)

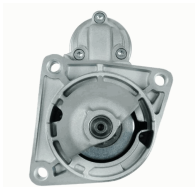
OE

0101543802
010154380280
0111543502
011154350280
0111545602
011154560280

Alternatore-Corrente carica [A]: 90
Morsetto: M8 B+M5 D+
N° alette: 5
Pulegge: con puleggia multipla
Puleggia -Ø [mm]: 51
Tensione [V]: 14

MT-101JM

Motorino d'avviamento

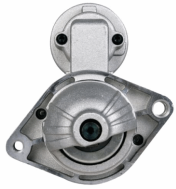


ALFA ROMEO 145 (930)
ALFA ROMEO 146 (930)
ALFA ROMEO 147 (937)
ALFA ROMEO 156 (932)
ALFA ROMEO 156 Sportwagon (932)
ALFA ROMEO 159 (939)

OE

1202282
3110079J00
3110079J00000
31100H79J00
31100H79J00000
31100T79J00

Flangia-Ø [mm]: 81,5
Morsetto: Pin "30" M8 B+
Morsetto: Pin "50" M6
N° denti: 9
N° fori filettati: 0
N° fori fissaggio: 3
Potenza motore avviamento [KW]: 2
Senso rotazione: Senso rotazione orario
Tensione [V]: 12

Impianto elettrico
MT-102JM
Motorino d'avviamento


ALFA ROMEO MITO (955)
 CITROEN NEMO Station wagon
 FIAT 500 (312)
 FIAT 500 C (312)
 FIAT DOBLO (119)
 FIAT FIORINO MPV / Space wagon (225_)

OE
 09115193
 1202265
 1202499
 1571299
 1637179980
 1726349

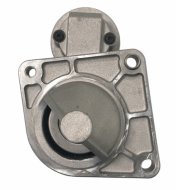
Flangia-Ø [mm]: 64
 Morsetto: M8 B+
 N° denti: 9
 N° fori filettati: 1
 N° fori fissaggio: 2
 Potenza motore avviamento[KW]: 1,3
 Senso rotazione: Senso rotazione orario
 Tensione [V]: 12

MT-103JM
Motorino d'avviamento


ABARTH 124 Spider (348_)
 ABARTH 500 (312)
 ABARTH 500C (312)
 ABARTH PUNTO EVO (199)
 ALFA ROMEO GIULIETTA (940)
 ALFA ROMEO MITO (955)

OE
 1202291
 1202503
 136908
 1542468
 1567033
 1726802

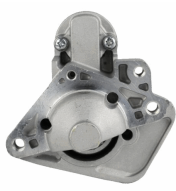
Flangia-Ø [mm]: 64
 Morsetto: M8 B+
 N° denti: 10
 N° denti: 8
 N° denti: 9
 N° fori filettati: 1
 N° fori fissaggio: 3
 Potenza motore avviamento[KW]: 1
 Senso rotazione: Senso rotazione orario
 Tensione [V]: 12

MT-104JM
Motorino d'avviamento


FIAT PALIO (178BX)
 FIAT PALIO Weekend (178DX)
 FIAT PUNTO (188)
 FIAT SEICENTO (187)
 FIAT SIENA (178_)
 LANCIA Y (840A)

OE
 136910
 2506910
 46429594
 46473785
 46518059
 46548653

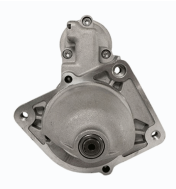
Flangia-Ø [mm]: 64
 Morsetto: M8, Pin "50" M6
 N° denti: 10
 N° denti: 8
 N° denti: 9
 N° fori filettati: 1
 N° fori fissaggio: 3
 Potenza motore avviamento[KW]: 0,8
 Senso rotazione: Senso rotazione orario
 Tensione [V]: 12

MT-105JM
Motorino d'avviamento


DACIA LOGAN (LS_)
 DACIA LOGAN II
 DACIA LOGAN MCV (KS_)
 DACIA LOGAN MCV II
 DACIA LOGAN Pick-up (US_)
 DACIA SANDERO

OE
 2330000Q0F
 2330000Q1H
 2330000Q1M
 2330000Q2C
 2330000Q6L
 2330000QA0

Flangia-Ø [mm]: 63
 Morsetto: M8 B+, Pin "50" Plug
 N° denti: 10
 N° denti: 12
 N° denti: 13
 N° fori filettati: 3
 N° fori fissaggio: 3
 Potenza motore avviamento[KW]: 1,4
 Senso rotazione: Senso rotazione orario
 Tensione [V]: 12

MT-106JM
Motorino d'avviamento


IVECO MASSIF Pick-up
 IVECO MASSIF Station Wagon

OE
 1516689R
 2994100
 2995990
 2997002
 42498717
 500059592

Flangia-Ø [mm]: 81,5
 Morsetto: M8, Pin "50" M6
 N° denti: 9
 N° fori filettati: 3
 N° fori fissaggio: 3
 Potenza motore avviamento[KW]: 2,3
 Senso rotazione: Senso rotazione orario
 Tensione [V]: 12

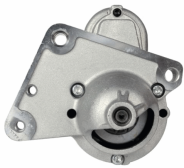
Impianto elettrico
MT-107JM
Motorino d'avviamento


FORD FIESTA V (JH_, JD_)
 FORD FIESTA VI
 FORD FUSION (JU_)
 MAZDA 2 (DY)

OE

1140757
 1144505
 1350459
 1366195
 1368974
 1483817

Morsetto: M8, Pin "50" M6
 N° denti: 12
 N° fori filettati: 2
 N° fori fissaggio: 3
 Potenza motore avviamento[KW]: 1,4
 Senso rotazione: Senso rotazione orario
 Tensione [V]: 12

MT-108JM
Motorino d'avviamento


CITROEN BERLINGO (B9)
 CITROEN BERLINGO (K9)
 CITROEN BERLINGO (MF)
 CITROEN C-ELYSEE
 CITROEN C1 (PM_, PN_)
 CITROEN C2 (JM_)

OE

1213257
 1638115880
 28100YV010
 28100YV011
 3640319
 5802A2

Morsetto: Pin "30" M8 B+
 Morsetto: Pin "50" M5
 N° denti: 11
 N° denti: 12
 N° fori filettati: 2
 N° fori fissaggio: 4
 Potenza motore avviamento[KW]: 1,4
 Senso rotazione: Senso rotazione orario
 Tensione [V]: 12

MT-109JM
Motorino d'avviamento


CITROEN JUMPER Autobus
 CITROEN JUMPER Autobus (230P)
 CITROEN JUMPER Autobus (244, Z_)
 CITROEN JUMPER Furgonato
 CITROEN JUMPER Furgonato (230L)
 CITROEN JUMPER Furgonato (244)

OE

130019808
 1300198080
 131955508
 1329201080
 1349920080
 1516685R

Flangia-Ø [mm]: 81,5
 Morsetto: M8, Pin "50" M6
 N° denti: 9
 N° fori filettati: 3
 N° fori fissaggio: 3
 Potenza motore avviamento[KW]: 2,5
 Senso rotazione: Senso rotazione orario
 Tensione [V]: 12

MT-110JM
Motorino d'avviamento


CITROEN JUMPER Autobus (230P)
 CITROEN JUMPER Autobus (244, Z_)
 CITROEN JUMPER Furgonato (230L)
 CITROEN JUMPER Furgonato (244)
 CITROEN JUMPER Pianale piatto/Telaio (230)
 CITROEN JUMPER Pianale piatto/Telaio (244)

OE

1319555080
 1331329080
 134705808
 1347058080
 134705880
 1524014R

Flangia-Ø [mm]: 82
 Morsetto: M8
 N° denti: 9
 N° fori filettati: 3
 N° fori fissaggio: 3
 Potenza motore avviamento[KW]: 2,5
 Senso rotazione: Senso rotazione orario
 Tensione [V]: 12

MT-111JM
Motorino d'avviamento


CITROEN BERLINGO (MF)
 CITROEN BX (XB-_)
 CITROEN BX Break (XB-_)
 CITROEN C-CROSSER (EP_)
 CITROEN C15 Station wagon
 CITROEN C4 Coupé (LA_)

OE

1320921080
 1332419080
 1502453001E
 151412580
 1516680R
 1516741R

Morsetto: Pin "30" M8 B+
 Morsetto: Pin "50" M5
 N° denti: 11
 N° fori filettati: 2
 N° fori fissaggio: 3
 Potenza motore avviamento[KW]: 1,9
 Senso rotazione: Senso rotazione orario
 Tensione [V]: 12

Impianto elettrico

MT-112JM

Motorino d'avviamento



CITROEN BERLINGO (MF)
CITROEN BX (XB-_)
CITROEN BX Break (XB-_)
CITROEN C-CROSSER (EP-_)
CITROEN C15 Station wagon
CITROEN C4 Coupé (LA-)

OE

1005831356
1319121080
1342792080
1516776R
1516779R
1810A101

Flangia-Ø [mm]: 66
Morsetto: M8, Pin "50" M5
N° denti: 10
N° denti: 11
N° denti: 12
N° denti: 13
N° fori filettati: 3
N° fori fissaggio: 3
Potenza motore avviamento[KW]: 1,4
Senso rotazione: Senso rotazione orario
Tensione [V]: 12

MT-113JM

Motorino d'avviamento



MERCEDES-BENZ CLASSE C (W202)
MERCEDES-BENZ CLASSE C (W203)
MERCEDES-BENZ CLASSE C Coupe (CL203)
MERCEDES-BENZ CLASSE C Station wagon (S202)
MERCEDES-BENZ CLASSE C T-Model (S203)

OE

0031515001
003151500180
0041512101
0041513001
0041513901
0041514501

Flangia-Ø [mm]: 82,5
Morsetto: M8
N° denti: 10
N° fori filettati: 2
N° fori fissaggio: 2
Potenza motore avviamento[KW]: 2
Senso rotazione: Senso rotazione orario
Tensione [V]: 12

MT-114JM

Motorino d'avviamento



FORD FIESTA IV (JA_, JB_)
FORD FOCUS (DAW, DBW)
FORD FOCUS Station wagon (DNW)
FORD FOCUS Tre volumi (DFW)
FORD PUMA (EC_)
MAZDA 121 III (JASM, JBSM)

OE

0018882
1004565
1004566
1011330
1011331
1018882

Flangia-Ø [mm]: 76
Morsetto: Pin "50" M6
N° denti: 10
N° fori filettati: 3
N° fori fissaggio: 3
Potenza motore avviamento[KW]: 1,1
Senso rotazione: Senso rotazione orario
Tensione [V]: 12

MT-115JM

Motorino d'avviamento



CITROEN AX (ZA-_)
CITROEN BERLINGO (B9)
CITROEN BERLINGO (MF)
CITROEN C-ELYSEE
CITROEN C2 (JM-_)
CITROEN C3 I (FC-)

OE

580200000000
5802CR
5802E9
5802ER
5802F3
5802Q3

Morsetto: M8, Pin "50" M5
N° denti: 9
N° fori filettati: 1
N° fori fissaggio: 3
Potenza motore avviamento[KW]: 0,9
Senso rotazione: Senso rotazione orario
Tensione [V]: 12

MT-116JM

Motorino d'avviamento



ALFA ROMEO 159 (939)
ALFA ROMEO 159 Sportwagon (939)
ALFA ROMEO BRERA
ALFA ROMEO SPIDER (939)
CHRYSLER DELTA
FIAT BRAVO II (198)

OE

0001Y03631
00K68080459AA
3110055L00
3110055L00000
3110055L01
31100T55L00

Flangia-Ø [mm]: 76
Morsetto: M8 B+, Pin "50" M6
N° denti: 10
N° denti: 11
N° fori filettati: 0
N° fori fissaggio: 3
Potenza motore avviamento[KW]: 1,4
Senso rotazione: Senso rotazione orario
Tensione [V]: 12

Impianto elettrico
MT-117JM
Motorino d'avviamento


FIAT PALIO (178BX)
 FIAT PALIO Weekend (178DX)
 FIAT PANDA (141A_)
 FIAT PUNTO (188)
 FIAT SEICENTO (187)
 FIAT SIENA (178_)

OE

46432262
 46465475
 46758241
 46763530
 46765839
 46796553

Flangia-Ø [mm]: 64
 Morsetto: M8, Pin "50" M6
 N° denti: 9
 N° fori filettati: 2
 N° fori fissaggio: 3
 Potenza motore avviamento[KW]: 0,8
 Senso rotazione: Senso rotazione orario
 Tensione [V]: 12

MT-118JM
Motorino d'avviamento


LAND ROVER DEFENDER Cabrio (LD)
 LAND ROVER DEFENDER Pick-up (LD_)
 LAND ROVER DEFENDER Station Wagon (LD)

OE

1372739
 1375378
 1385378
 1574338
 1606413580
 1669558

Flangia-Ø [mm]: 89
 Morsetto: Pin "30" M8 B+
 Morsetto: Pin "50" M6
 N° denti: 12
 N° fori filettati: 0
 N° fori fissaggio: 2
 Potenza motore avviamento[KW]: 2
 Senso rotazione: Senso rotazione orario
 Tensione [V]: 12

MT-119JM
Motorino d'avviamento


FORD C-MAX (DM2)
 FORD C-MAX II
 FORD FOCUS C-MAX
 FORD FOCUS II (DA_)
 FORD FOCUS II Station wagon (DA_)
 FORD FOCUS II Tre volumi (DA_)

OE

1229427
 1233234
 1254222
 1368970
 1469712
 1707507

Morsetto: Pin "30" M8 B+
 Morsetto: Pin "50" M6
 N° denti: 11
 N° fori filettati: 2
 N° fori fissaggio: 3
 Potenza motore avviamento[KW]: 1,2
 Senso rotazione: Senso rotazione orario
 Tensione [V]: 12

MT-120JM
Motorino d'avviamento


AUDI A1 (8X1, 8XF)
 AUDI A1 Sportback (8XA, 8XK)
 AUDI A3 (8P1)
 AUDI A3 Cabriolet (8P7)
 AUDI A3 Sportback (8PA)
 AUDI Q3 (8U)

OE

02M911023N
 02M911023NX
 02M911023P
 02M911023PX
 02M911024
 02M911024A

Flangia-Ø [mm]: 76
 Morsetto: Pin "50" Plug
 N° denti: 11
 N° denti: 12
 N° fori filettati: 0
 N° fori fissaggio: 2
 Potenza motore avviamento[KW]: 2
 Senso rotazione: Senso rotazione antiorario
 Tensione [V]: 12

MT-121JM
Motorino d'avviamento


FORD ESCORT CLASSIC (AAL, ABL)
 FORD ESCORT V (GAL)
 FORD ESCORT V Station wagon (GAL, AVL)
 FORD ESCORT VI (GAL)
 FORD ESCORT VI Station wagon (GAL)
 FORD ESCORT VI Tre volumi (GAL)

OE

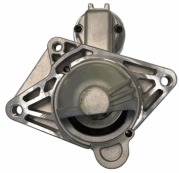
1008813
 1008835
 1027300
 1058429
 1061267
 1061627

Flangia-Ø [mm]: 76
 Morsetto: M8, Pin "50" M6
 N° denti: 10
 N° fori filettati: 3
 N° fori fissaggio: 3
 Potenza motore avviamento[KW]: 2,2
 Senso rotazione: Senso rotazione orario
 Tensione [V]: 12

Impianto elettrico

MT-122JM

Motorino d'avviamento



MERCEDES-BENZ CLASSE X (470)
 NISSAN NAVARA Pick-up (D23)
 NISSAN QASHQAI / QASHQAI +2 (J10, JJ10)
 NISSAN X-TRAIL (T31)
 RENAULT ALASKAN
 RENAULT ESPACE IV (JK0/1_)

OE

1202193
 1202204
 1202395
 2330000Q0A
 2330000Q0D
 2330000Q1E

Flangia-Ø [mm]: 76
 Morsetto: Pin "30" M8 B+
 Morsetto: Pin "50" M5
 N° denti: 10
 N° denti: 11
 N° fori filettati: 0
 N° fori fissaggio: 3
 Potenza motore avviamento[KW]: 2,2
 Senso rotazione: Senso rotazione orario
 Tensione [V]: 12

MT-123JM

Motorino d'avviamento



HYUNDAI GALLOPER II (JK-01)
 HYUNDAI TERRACAN (HP)
 MITSUBISHI GALANT VI (EA_)
 MITSUBISHI GALANT VI Station wagon (EA_)
 MITSUBISHI L 200 (K7_T, K6_T)
 MITSUBISHI LANCER V (CB/D_A)

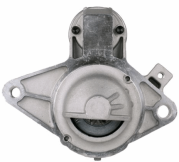
OE

23300FY500
 3610042250
 3610042350
 3610042450
 M002T84170
 M002T84171

Flangia-Ø [mm]: 77
 Morsetto: M10
 N° denti: 12
 N° fori filettati: 2
 N° fori fissaggio: 2
 Potenza motore avviamento[KW]: 2,2
 Senso rotazione: Senso rotazione orario
 Tensione [V]: 12

MT-124JM

Motorino d'avviamento



CITROEN C1 (PM_, PN_)
 CITROEN C1 II
 PEUGEOT 107
 PEUGEOT 108
 TOYOTA AYGO (PAB4_, KGB4_)
 TOYOTA AYGO (WNB1_, KGB1_)

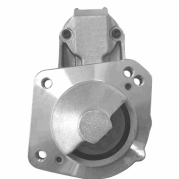
OE

1612092980
 1612350580
 281000Q012
 281000Q012D
 281000Q021
 281000Q030

Flangia-Ø [mm]: 74
 Morsetto: Pin "30" M8 B+
 Morsetto: Pin "50" M5
 N° denti: 8
 N° fori filettati: 1
 N° fori fissaggio: 2
 Potenza motore avviamento[KW]: 1,1
 Senso rotazione: Senso rotazione orario
 Tensione [V]: 12

MT-125JM

Motorino d'avviamento



FIAT CINQUECENTO (170)
 FIAT PANDA (141A_)
 FIAT SEICENTO (187)
 FIAT UNO (146A/E)
 LANCIA A 112
 SEAT FURA (025A)

OE

0003914191
 0003974104
 3914191
 3915113
 4229113
 4229114

Flangia-Ø [mm]: 62
 Morsetto: M8
 N° denti: 9
 N° fori filettati: 3
 N° fori fissaggio: 3
 Potenza motore avviamento[KW]: 1,2
 Senso rotazione: Senso rotazione orario
 Tensione [V]: 12

MT-126JM

Motorino d'avviamento



CITROEN BERLINGO (B9)
 CITROEN C1 (PM_, PN_)
 CITROEN C2 (JM_)
 CITROEN C3 I (FC_)
 CITROEN C3 II
 CITROEN C3 III (SX)

OE

28100YV020
 3647959
 5645100680
 5802AA
 5802EG
 5802Z8

Morsetto: M8
 N° denti: 12
 N° fori filettati: 2
 N° fori fissaggio: 3
 Potenza motore avviamento[KW]: 1,5
 Senso rotazione: Senso rotazione orario
 Tensione [V]: 12

Impianto elettrico
MT-127JM
Motorino d'avviamento


AUDI A3 (8P1)
 AUDI A3 Cabriolet (8P7)
 AUDI A3 Sportback (8PA)
 SEAT ALTEA (5P1)
 SEAT ALTEA XL (5P5, 5P8)
 SEAT CORDOBA (6L2)

OE

02Z911023F
 02Z911023FX
 02Z911023H
 02Z911023HX
 02Z911024J
 2Z911023F

Flangia-Ø [mm]: 76
 Morsetto: Pin "30" M8 B+
 Morsetto: Pin "50" Plug
 N° denti: 10
 N° fori filettati: 0
 N° fori fissaggio: 3
 Potenza motore avviamento[KW]: 2
 Senso rotazione: Senso rotazione antiorario
 Tensione [V]: 12

MT-128JM
Motorino d'avviamento


CHEVROLET CORSA Pick-up
 CHEVROLET CORSA Station wagon
 CHEVROLET CORSA Tre volumi
 CHEVROLET TRAX
 HONDA CIVIC VII Hatchback (EU, EP, EV)
 OPEL ASTRA CLASSIC (L48)

OE

1202591
 136934
 2506934
 31200PLZD00
 6202000
 6202043

Flangia-Ø [mm]: 78
 Morsetto: Pin "30" M8 B+
 Morsetto: Pin "50" M4
 N° denti: 13
 N° fori filettati: 1
 N° fori fissaggio: 2
 Potenza motore avviamento[KW]: 1,4
 Senso rotazione: Senso rotazione orario
 Tensione [V]: 12

MT-129JM
Motorino d'avviamento


FORD C-MAX (DM2)
 FORD FOCUS C-MAX
 FORD FOCUS II (DA_)
 FORD FOCUS II Cabriolet
 FORD FOCUS II Station wagon (DA_)
 FORD FOCUS II Tre volumi (DA_)

OE

1427763
 1476606
 1529431
 1904993
 4M5T11000FA
 6G9N11000GA

Flangia-Ø [mm]: 63
 Morsetto: M8 B+
 N° denti: 11
 N° fori filettati: 3
 N° fori fissaggio: 3
 Potenza motore avviamento[KW]: 2,2
 Senso rotazione: Senso rotazione orario
 Tensione [V]: 12

MT-130JM
Motorino d'avviamento


BMW 02 (E10)
 BMW 02 Cabriolet (E10)
 BMW 02 Touring (E6)
 BMW 1500-2000 (115, 116, 118, 121)
 BMW 1600 GT Coupe
 BMW 2000-3.2 Coupe (E9)

OE

1005821194
 12411308543
 12411312104
 12411312130
 1312104
 1312130

Flangia-Ø [mm]: 76
 Morsetto: M8, Pin "50" M6
 N° denti: 9
 N° fori filettati: 0
 N° fori fissaggio: 2
 Potenza motore avviamento[KW]: 1,7
 Senso rotazione: Senso rotazione orario
 Tensione [V]: 12

MT-131JM
Motorino d'avviamento


DAEWOO LACETTI 2 volumi /Coda spiovente (KLAN)
 FIAT STILO (192)
 FIAT STILO Multi Wagon (192)
 OPEL AGILA (A) (H00)
 OPEL COMBO Tour

OE

55351508
 55351608

Flangia-Ø [mm]: 68
 Morsetto: M8, Pin "50" M6
 N° denti: 9
 N° fori filettati: 0
 N° fori fissaggio: 2
 Potenza motore avviamento[KW]: 1,1
 Senso rotazione: Senso rotazione orario
 Tensione [V]: 12

Impianto elettrico
MT-132JM
Motorino d'avviamento


HYUNDAI GALLOPER I
 HYUNDAI GALLOPER II (JK-01)
 HYUNDAI TERRACAN (HP)
 MITSUBISHI GALANT II Station Wagon (A16_V)
 MITSUBISHI GALANT IV (A16_)
 MITSUBISHI GALANT V (E5_A, E7_A, E8_A)

OE

1516954R
 3610042050
 3610047600
 3610047650
 HK988300
 HQ808670

Flangia-Ø [mm]: 77
 Morsetto: M8 B+
 N° denti: 13
 N° fori filettati: 2
 N° fori fissaggio: 2
 Potenza motore avviamento[KW]: 2,2
 Senso rotazione: Senso rotazione orario
 Tensione [V]: 12

MT-133JM
Motorino d'avviamento


CARBODIES TX1
 FORD MAVERICK (UDS, UNS)
 NISSAN NAVARA (D21)
 NISSAN NAVARA (D22)
 NISSAN PATHFINDER (R50)
 NISSAN PICK UP (D21)

OE

1516934R
 2330002N00
 2330010T01
 2330010T02
 233001W400
 233001W40A

Flangia-Ø [mm]: 95
 Morsetto: M8
 N° denti: 9
 N° fori filettati: 0
 N° fori fissaggio: 2
 Potenza motore avviamento[KW]: 2,5
 Senso rotazione: Senso rotazione orario
 Tensione [V]: 12

MT-134JM
Motorino d'avviamento


FIAT DOBLO (119)
 LANCIA YPSILON (843)
 OPEL AGILA (A) (H00)
 OPEL AGILA (B) (H08)
 OPEL ASTRA CLASSIC (L48)
 OPEL ASTRA H (L48)

OE

3110084EC0
 3110085E00
 31100M86J01
 33353237
 55217673
 55353237

Flangia-Ø [mm]: 64
 Morsetto: Pin "30" M8 B+
 Morsetto: Pin "50" M6
 N° denti: 8
 N° denti: 9
 N° fori filettati: 1
 N° fori fissaggio: 2
 Potenza motore avviamento[KW]: 1,1
 Senso rotazione: Senso rotazione orario
 Tensione [V]: 12

MT-135JM
Motorino d'avviamento


TOYOTA YARIS (SCP1_, NLP1_, NCP1_)

OE

2280009540
 281000J010
 281000J020
 281000J030
 281000J031
 281000J050

Flangia-Ø [mm]: 74
 Morsetto: Pin "50" Plug
 N° denti: 8
 N° fori filettati: 1
 N° fori fissaggio: 2
 Potenza motore avviamento[KW]: 1,2
 Senso rotazione: Senso rotazione orario
 Tensione [V]: 12

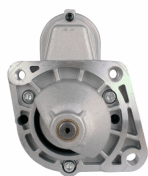
MT-136JM
Motorino d'avviamento


IVECO DAILY I Autobus
 IVECO DAILY I Cassone / Furgonato / Promiscuo
 IVECO DAILY I Pianale piatto/Telaio
 IVECO DAILY I Ribaltabile
 IVECO DAILY II Cassone / Furgonato /
 Promiscuo

OE

004719664
 106055
 1516663R
 1516714R
 1516792R
 2995140

Flangia-Ø [mm]: 110
 Morsetto: M8
 N° denti: 9
 N° fori filettati: 1
 N° fori fissaggio: 3
 Potenza motore avviamento[KW]: 2,2
 Senso rotazione: Senso rotazione orario
 Tensione [V]: 12

Impianto elettrico
MT-137JM
Motorino d'avviamento


AUTOBIANCHI Y10
 FIAT PANDA (141A_)
 FIAT TIPO (160)
 FIAT UNO (146A/E)
 LANCIA Y10 (156)

OE
 46231510
 46402984
 5999906
 7539303
 7612952
 7621040

Flangia-Ø [mm]: 64
 Morsetto: M8
 N° denti: 9
 N° fori filettati: 1
 N° fori fissaggio: 3
 Potenza motore avviamento[KW]: 0,8
 Senso rotazione: Senso rotazione orario
 Tensione [V]: 12

MT-138JM
Motorino d'avviamento


CHEVROLET AVEO 2 volumi /Coda spiovente (T200)
 CHEVROLET AVEO 2 volumi /Coda spiovente (T250, T255)
 CHEVROLET AVEO Tre volumi (T200)
 CHEVROLET AVEO Tre volumi (T250, T255)

OE
 09000700
 09000756
 09117031
 09130838
 09133598
 09163856

Flangia-Ø [mm]: 68
 Morsetto: M8, Pin "50" M6
 N° denti: 10
 N° fori filettati: 0
 N° fori fissaggio: 2
 Potenza motore avviamento[KW]: 1,3
 Senso rotazione: Senso rotazione orario
 Tensione [V]: 12

MT-139JM
Motorino d'avviamento


DACIA LOGAN (LS_)
 DACIA LOGAN II
 DACIA LOGAN MCV II
 DACIA SANDERO
 DACIA SANDERO II
 RENAULT CLIO Grandtour (KR0/1_)

OE
 2330000QAM
 2330000QAY
 5802X6
 7700864608
 7700865213
 7700867838

Flangia-Ø [mm]: 63,5
 Morsetto: M8
 N° denti: 9
 N° fori filettati: 1
 N° fori fissaggio: 3
 Potenza motore avviamento[KW]: 0,9
 Senso rotazione: Senso rotazione orario
 Tensione [V]: 12

MT-140JM
Motorino d'avviamento


TOYOTA AURIS (NRE15_, ZZE15_, ADE15_, ZRE15_, NDE15_)
 TOYOTA YARIS (SCP9_, NSP9_, KSP9_, NCP9_, ZSP9_)

OE
 281000N010

Flangia-Ø [mm]: 74
 Morsetto: Pin "50" Plug
 N° denti: 9
 N° fori filettati: 1
 N° fori fissaggio: 2
 Potenza motore avviamento[KW]: 1,1
 Senso rotazione: Senso rotazione orario
 Tensione [V]: 12

MT-141JM
Motorino d'avviamento


LEXUS IS II (GSE2_, ALE2_, USE2_)
 TOYOTA AURIS (NRE15_, ZZE15_, ADE15_, ZRE15_, NDE15_)
 TOYOTA AURIS (NZE18_, ZRE18_)
 TOYOTA AURIS TOURING SPORTS (ADE18_, ZWE18_, ZRE18_)

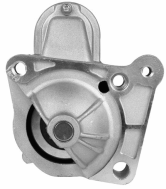
OE
 281000G040
 281000R010
 281000R01084
 281000R030
 281000R03084
 281000R060

Flangia-Ø [mm]: 74
 Morsetto: Pin "30" M8 B+
 Morsetto: Pin "50" Plug
 N° denti: 9
 N° fori filettati: 2
 N° fori fissaggio: 2
 Potenza motore avviamento[KW]: 2
 Senso rotazione: Senso rotazione orario
 Tensione [V]: 12

Impianto elettrico

MT-142JM

Motorino d'avviamento



MITSUBISHI CARISMA (DA_)
 MITSUBISHI CARISMA Tre volumi (DA_)
 MITSUBISHI SPACE STAR (DG_A)
 NISSAN PRIMERA (P12)
 NISSAN PRIMERA Hatchback (P12)
 NISSAN PRIMERA Station wagon (WP12)

OE

1810A048
 2330000QOE
 2330000QAC
 2330000QAE
 23300AW300
 23300AW302

Morsetto: Pin "30" M8 B+
 Morsetto: Pin "50" M5
 N° denti: 11
 N° fori filettati: 3
 N° fori fissaggio: 4
 Potenza motore avviamento[KW]: 2,1
 Senso rotazione: Senso rotazione orario
 Tensione [V]: 12

MT-143JM

Motorino d'avviamento



MERCEDES-BENZ CLASSE A (W168)
 MERCEDES-BENZ Vaneo (414)

OE

0051511601
 005151160180
 0051517401
 005151740180
 A0051511601
 A005151160180

Flangia-Ø [mm]: 70
 Morsetto: M8, Pin "50" M6
 N° denti: 10
 N° fori filettati: 0
 N° fori fissaggio: 2
 Potenza motore avviamento[KW]: 1,7
 Senso rotazione: Senso rotazione orario
 Tensione [V]: 12

MT-144JM

Motorino d'avviamento



OPEL ASTRA GTC J
 OPEL ASTRA J
 OPEL ASTRA J Sports Tourer
 OPEL ASTRA J Tre volumi
 OPEL CORSA D
 OPEL MERIVA B

OE

1202110
 1202281
 1202421
 55566800
 55568572
 95520115

Flangia-Ø [mm]: 68
 Morsetto: Pin "50" M6
 N° denti: 9
 N° fori filettati: 0
 N° fori fissaggio: 2
 Potenza motore avviamento[KW]: 1,1
 Senso rotazione: Senso rotazione orario
 Tensione [V]: 12

MT-145JM

Motorino d'avviamento



CITROEN BERLINGO (B9)
 CITROEN BERLINGO (K9)
 CITROEN BERLINGO (MF)
 CITROEN C-ELYSEE
 CITROEN C2 (JM_)
 CITROEN C3 AIRCROSS II

OE

12417794971
 12417805098
 1638116880
 3110069K00
 3640318
 5802AE

Morsetto: Pin "50" M5
 N° denti: 11
 N° fori filettati: 2
 N° fori fissaggio: 4
 Potenza motore avviamento[KW]: 2,2
 Senso rotazione: Senso rotazione orario
 Tensione [V]: 12

MT-146JM

Motorino d'avviamento



AUDI A2 (8Z0)
 AUDI A3 (8L1)
 FORD GALAXY (WGR)
 SEAT ALHAMBRA (7V8, 7V9)
 SEAT AROSA (6H)
 SEAT CORDOBA (6K1, 6K2)

OE

02A911023G
 02A911023GX
 02A911023J
 02A911023JX
 02A911023R
 02A911023RX

Flangia-Ø [mm]: 76
 Morsetto: M8
 N° denti: 10
 N° fori filettati: 0
 N° fori fissaggio: 2
 Potenza motore avviamento[KW]: 1,8
 Senso rotazione: Senso rotazione antiorario
 Tensione [V]: 12

Impianto elettrico

MT-147JM

Motorino d'avviamento



SUZUKI JIMNY (FJ)
 SUZUKI JIMNY Fuoristrada aperto (SN)
 SUZUKI SAMURAI (SJ)
 SUZUKI SAMURAI Fuoristrada aperto (SJ)
 SUZUKI SJ 413
 SUZUKI VITARA (ET, TA)

OE
 1A5118400
 3100083021
 3110060A10
 3110060A10000
 3110060A11
 3110060A12

Flangia-Ø [mm]: 66
 Morsetto: M8
 N° denti: 8
 N° denti: 9
 N° fori filettati: 0
 N° fori fissaggio: 2
 Potenza motore avviamento[KW]: 0,9
 Senso rotazione: Senso rotazione orario
 Tensione [V]: 12

MT-148JM

Motorino d'avviamento



AUDI 80 (89, 89Q, 8A, B3)
 AUDI 80 (8C, B4)
 AUDI 80 Avant (8C, B4)
 AUDI 90 (89, 89Q, 8A, B3)
 AUDI A4 (8D2, B5)
 AUDI A4 (8E2, B6)

OE
 068911023P
 068911023R
 068911023RX
 068911023S
 068911023SX
 068911024B

Flangia-Ø [mm]: 82,5
 Morsetto: M8
 Morsetto: Pin "50" 6.3mm Spade
 N° denti: 10
 N° denti: 9
 N° fori filettati: 2
 N° fori fissaggio: 2
 Potenza motore avviamento[KW]: 1,7
 Senso rotazione: Senso rotazione orario
 Tensione [V]: 12

MT-149JM

Motorino d'avviamento



MERCEDES-BENZ CLASSE A (W168)
 MERCEDES-BENZ CLASSE A (W169)
 MERCEDES-BENZ CLASSE B (W245)
 MERCEDES-BENZ Vaneo (414)

OE
 0041518501
 004151850180
 0051212101
 0051511101
 005151110180
 0051512101

Flangia-Ø [mm]: 70
 Morsetto: Pin "50" M6
 N° denti: 10
 N° denti: 9
 N° fori filettati: 0
 N° fori fissaggio: 2
 Potenza motore avviamento[KW]: 1,3
 Senso rotazione: Senso rotazione orario
 Tensione [V]: 12

MT-150JM

Motorino d'avviamento



FORD MONDEO III (B5Y)
 FORD MONDEO III Station wagon (BWY)
 FORD MONDEO III Tre volumi (B4Y)
 JAGUAR X-TYPE (CF1)
 JAGUAR X-TYPE Estate
 LTI TX

OE
 1096338
 1120215
 1140110
 1151641
 1202166
 1214371

Morsetto: M8, Pin "50" M6
 N° denti: 19
 N° fori filettati: 0
 N° fori fissaggio: 4
 Potenza motore avviamento[KW]: 2,1
 Senso rotazione: Senso rotazione orario
 Tensione [V]: 12

MT-151JM

Motorino d'avviamento



ALFA ROMEO MITO (955)
 CHRYSLER YPSILON
 CITROEN NEMO Station wagon
 FIAT 500 (312)
 FIAT 500 C (312)
 FIAT 500L

OE
 1202203
 1202266
 1202508
 1612794380
 1616323380
 1723350

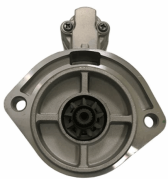
Flangia-Ø [mm]: 64
 Morsetto: M8 B+
 N° denti: 10
 N° fori filettati: 1
 N° fori fissaggio: 2
 Potenza motore avviamento[KW]: 1,4
 Senso rotazione: Senso rotazione orario
 Tensione [V]: 12

Impianto elettrico
MT-152JM
Motorino d'avviamento


DACIA SOLENZA
 DACIA SUPERNOVA
 MAZDA 2 (DE)
 RENAULT 11 (B/C37_)
 RENAULT 19 I (B/C53_)
 RENAULT 19 I Cabriolet (D53_)

OE
 0000431120
 0000434120
 1059564
 1516729R
 1516807R
 18213M68KA000

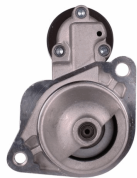
Flangia-Ø [mm]: 66
 Morsetto: M8
 N° denti: 11
 N° denti: 9
 N° fori filettati: 4
 N° fori fissaggio: 4
 Potenza motore avviamento[KW]: 1,4
 Senso rotazione: Senso rotazione orario
 Tensione [V]: 12

MT-153JM
Motorino d'avviamento


NISSAN CABSTAR Pick-up
 NISSAN TRADE Autobus
 NISSAN TRADE Furgonato
 NISSAN TRADE Pianale piatto/Telaio

OE
 136914
 233000T600
 233001S900
 2330054T00
 2330090067
 2330090069

Flangia-Ø [mm]: 95
 Morsetto: M8
 N° denti: 9
 N° fori filettati: 0
 N° fori fissaggio: 2
 Potenza motore avviamento[KW]: 2,2
 Senso rotazione: Senso rotazione orario
 Tensione [V]: 12

MT-154JM
Motorino d'avviamento


NISSAN MICRA C+C (K12)
 NISSAN MICRA II (K11)
 NISSAN MICRA III (K12)
 NISSAN NOTE (E11)

OE
 233001F710
 233001F715
 233001F770
 233001F771
 233001F772
 233001F772B

Flangia-Ø [mm]: 70
 Morsetto: M8, Pin "50" M6
 N° denti: 8
 N° fori filettati: 1
 N° fori fissaggio: 2
 Potenza motore avviamento[KW]: 1,1
 Senso rotazione: Senso rotazione orario
 Tensione [V]: 12

MT-155JM
Motorino d'avviamento


DACIA DOKKER
 DACIA DUSTER
 DACIA LODGY
 RENAULT CAPTUR
 RENAULT CLIO Grandtour IV
 RENAULT CLIO IV

OE
 2330000Q3D
 233000557R
 233000779R
 233001071
 233001071R
 233003307R

Morsetto: Pin "30" M8 B+
 Morsetto: Pin "50" M5
 N° denti: 11
 N° fori filettati: 3
 N° fori fissaggio: 4
 Potenza motore avviamento[KW]: 1
 Senso rotazione: Senso rotazione orario
 Tensione [V]: 12

MT-156JM
Motorino d'avviamento


SMART CABRIO (450)
 SMART CITY-COUPE (450)
 SMART CROSSBLADE (450)
 SMART FORTWO Cabrio (450)
 SMART FORTWO Coupé (450)
 SMART ROADSTER (452)

OE
 0003188V004
 0003188V005
 0003188V006
 0003188V007
 0003188V008
 0003188V008000000

Flangia-Ø [mm]: 70
 Morsetto: M8
 N° denti: 9
 N° fori filettati: 2
 N° fori fissaggio: 3
 Potenza motore avviamento[KW]: 0,8
 Senso rotazione: Senso rotazione orario
 Tensione [V]: 12

Impianto elettrico

MT-157JM

Motorino d'avviamento



MERCEDES-BENZ CLASSE C (W204)
 MERCEDES-BENZ CLASSE C Coupé (C204)
 MERCEDES-BENZ CLASSE C T-Model (S204)
 MERCEDES-BENZ CLASSE E (W212)
 MERCEDES-BENZ CLASSE E Cabriolet (A207)
 MERCEDES-BENZ CLASSE E Coupé (C207)

OE
 0009060126
 000906012680
 0061514501
 006151450180
 6519060026
 651906002680

Flangia-Ø [mm]: 70
 Morsetto: M8 B+
 Morsetto: Pin "50" M6
 N° denti: 12
 N° fori filettati: 2
 N° fori fissaggio: 2
 Potenza motore avviamento[KW]: 1,7
 Senso rotazione: Senso rotazione orario
 Tensione [V]: 12

MT-158JM

Motorino d'avviamento



FIAT FIORINO Pick up (146)
 FIAT PALIO (178BX)
 FIAT PALIO Weekend (178DX)
 FIAT PUNTO (176)
 FIAT SIENA (178_)
 FIAT STRADA Pick-up (178E)

OE
 46430721
 46439669
 4643970
 46439700
 46440079
 46446291

Flangia-Ø [mm]: 82
 Morsetto: Pin "50" M6
 N° denti: 9
 N° fori filettati: 3
 N° fori fissaggio: 3
 Potenza motore avviamento[KW]: 1,7
 Senso rotazione: Senso rotazione orario
 Tensione [V]: 12

MT-159JM

Motorino d'avviamento



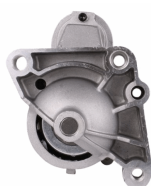
DACIA DOKKER
 DACIA DUSTER
 DACIA LODGY
 DACIA LOGAN II
 DACIA LOGAN MCV II
 DACIA SANDERO II

OE
 2330000Q2H
 233000379R
 233004868C
 233004868R
 233007689R
 233009323R

Flangia-Ø [mm]: 64
 Morsetto: M8 B+
 Morsetto: Pin "50" Plug
 N° denti: 12
 N° denti: 13
 N° fori filettati: 2
 N° fori fissaggio: 2
 Potenza motore avviamento[KW]: 1,7
 Senso rotazione: Senso rotazione orario
 Tensione [V]: 12

MT-160JM

Motorino d'avviamento



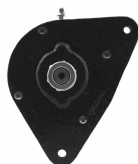
RENAULT AVANTIME (DE0_)
 RENAULT ESPACE III (JE0_)
 RENAULT ESPACE IV (JK0/1_)
 RENAULT LAGUNA II (BG0/1_)
 RENAULT LAGUNA II Grandtour (KG0/1_)
 RENAULT VEL SATIS (BJ0_)

OE
 1202206
 1202208
 2330000Q0B
 2330000Q0C
 2330000QAF
 2330000QAG

Morsetto: M8
 N° denti: 10
 N° fori filettati: 3
 N° fori fissaggio: 4
 Potenza motore avviamento[KW]: 2
 Senso rotazione: Senso rotazione orario
 Tensione [V]: 12

MT-161JM

Motorino d'avviamento



PIAGGIO APE (MP) VESPACAR
 PIAGGIO APE TM Furgonato
 PIAGGIO APE TM Pianale piatto/Telaio

OE
 157715
 803499
 8034993
 834692

N° fori filettati: 0
 N° fori fissaggio: 2
 Potenza motore avviamento[KW]: 0,8
 Tensione [V]: 12

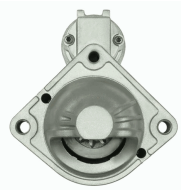
Impianto elettrico
MT-162JM
Motorino d'avviamento


FORD C-MAX II
 FORD FOCUS II (DA_)
 FORD FOCUS II Station wagon (DA_)
 FORD FOCUS II Tre volumi (DA_)
 FORD FOCUS III
 FORD FOCUS III Tre volumi

OE

1687623
 1715211
 1778016
 1893556
 1898356
 2033247

Morsetto: Pin "30" M8 B+
 Morsetto: Pin "50" M6
 N° denti: 11
 N° fori filettati: 0
 N° fori fissaggio: 3
 Potenza motore avviamento[KW]: 2,3
 Senso rotazione: Senso rotazione orario
 Tensione [V]: 12

MT-163JM
Motorino d'avviamento


BMW 1 (E87)
 BMW 3 (E46)
 BMW 3 Cabriolet (E46)
 BMW 3 Compact (E46)
 BMW 3 Coupe (E46)
 BMW 3 Touring (E46)

OE

12417787354
 12417787356
 7787354
 7787356

Flangia-Ø [mm]: 74
 Morsetto: 30H M5
 Morsetto: Pin 50 M6
 N° denti: 10
 N° fori filettati: 2
 N° fori fissaggio: 2
 Potenza motore avviamento[KW]: 1,6
 Senso rotazione: Senso rotazione orario
 Tensione [V]: 12

MT-164JM
Motorino d'avviamento


CHEVROLET MATIZ (M200, M250)
 CHEVROLET SPARK
 DAEWOO MATIZ
 DAEWOO MATIZ (KLYA)
 DAEWOO TICO (KLY3)
 SUZUKI WAGON R+ (EM)

OE

3110070B20
 3110075F0
 3110075F00
 3110075F01
 3110075F01000
 3110075F02

Flangia-Ø [mm]: 75
 Morsetto: M8
 N° denti: 8
 N° fori filettati: 2
 N° fori fissaggio: 2
 Potenza motore avviamento[KW]: 1
 Senso rotazione: Senso rotazione orario
 Tensione [V]: 12

MT-165JM
Motorino d'avviamento


SUBARU TREZIA
 TOYOTA AURIS (NRE15_, ZZE15_, ADE15_, ZRE15_, NDE15_)
 TOYOTA AURIS (NZE18_, ZRE18_)
 TOYOTA AURIS TOURING SPORTS (ADE18_, ZWE18_, ZRE18_)

OE

281000N040
 281000N04084
 281000N060
 2810033090
 2810033110

Flangia-Ø [mm]: 74
 Morsetto: Pin "50" Plug
 N° denti: 9
 N° fori filettati: 1
 N° fori fissaggio: 2
 Potenza motore avviamento[KW]: 1,6
 Senso rotazione: Senso rotazione orario
 Tensione [V]: 12

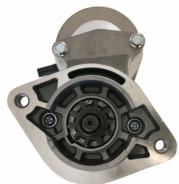
MT-166JM
Motorino d'avviamento


AUDI A6 (4B2, C5)
 DAEWOO MATIZ (KLYA)
 JAGUAR XJ (X350, X358)
 NEW HOLLAND TN-A
 TOYOTA LAND CRUISER (KDJ12_, GRJ12_)

OE

580 144 18 16
 5801441816

Flangia-Ø [mm]: 110
 Morsetto: M8 B+
 N° denti: 9
 N° fori filettati: 0
 N° fori fissaggio: 3
 Potenza motore avviamento[KW]: 2,6
 Senso rotazione: Senso rotazione orario
 Tensione [V]: 12

Impianto elettrico
MT-167JM
Motorino d'avviamento


TOYOTA AVENSIS VERSO (_CLM2_, _ACM2_)
 TOYOTA CARINA E (_T19_)
 TOYOTA CARINA E Sportswagon (_T19_)
 TOYOTA CARINA E Tre volumi (_T19_)
 TOYOTA COROLLA (_E11_)
 TOYOTA COROLLA Compact (_E11_)

OE
 2810064140
 2810064310
 2810064430
 TT15639

Flangia-Ø [mm]: 74
 Morsetto: M8
 N° denti: 10
 N° fori filettati: 2
 N° fori fissaggio: 2
 Potenza motore avviamento[KW]: 2,2
 Senso rotazione: Senso rotazione orario
 Tensione [V]: 12

MT-168JM
Motorino d'avviamento


FIAT BRAVA (182)
 FIAT BRAVO I (182)
 FIAT DOBLO (119)
 FIAT MAREA (185)
 FIAT MAREA Weekend (185)
 FIAT MULTIPLA (186)

OE
 361002B402
 46231536
 46451529
 46524472
 46531437
 46748349

Flangia-Ø [mm]: 63,5
 Morsetto: M8, Pin "50" M6
 N° denti: 9
 N° fori filettati: 3
 N° fori fissaggio: 3
 Potenza motore avviamento[KW]: 1,3
 Senso rotazione: Senso rotazione orario
 Tensione [V]: 12

MT-169JM
Motorino d'avviamento


BMW 1 (E81)
 BMW 1 (E87)
 BMW 1 (F20)
 BMW 1 (F21)
 BMW 1 Cabriolet (E88)
 BMW 1 Coupé (E82)

OE
 12417798006
 12417801203
 12417802508
 12417804138
 12417804140
 12417811601

Flangia-Ø [mm]: 69
 Morsetto: Pin "30" M8 B+
 Morsetto: Pin "50" M6
 N° denti: 11
 N° fori filettati: 0
 N° fori fissaggio: 3
 Potenza motore avviamento[KW]: 2,2
 Senso rotazione: Senso rotazione orario
 Tensione [V]: 12

MT-170JM
Motorino d'avviamento


AUDI A3 (8P1)
 AUDI A3 Cabriolet (8P7)
 AUDI A3 Sportback (8PA)
 AUDI TT (8J3)
 AUDI TT (8N3)
 AUDI TT Roadster (8J9)

OE
 02E911023H
 02E911023HX
 02E911023L
 02E911023LX
 2E911023H
 2E911023HX

Flangia-Ø [mm]: 76
 Morsetto: Pin "50" Plug
 N° denti: 11
 N° fori filettati: 0
 N° fori fissaggio: 2
 Potenza motore avviamento[KW]: 2
 Senso rotazione: Senso rotazione antiorario
 Tensione [V]: 12

MT-171JM
Motorino d'avviamento


DACIA LOGAN (LS_)
 DACIA LOGAN Pick-up (US_)
 DACIA SANDERO
 NISSAN ALMERA II (N16)
 NISSAN ALMERA II Hatchback (N16)
 NISSAN MICRA III (K12)

OE
 2330000Q0G
 2330000Q0H
 2330000QAB
 2330000QAW
 2330000QAZ
 2330000QUA

Flangia-Ø [mm]: 65
 Morsetto: M8
 N° denti: 12
 N° fori filettati: 2
 N° fori fissaggio: 3
 Potenza motore avviamento[KW]: 1,4
 Senso rotazione: Senso rotazione orario
 Tensione [V]: 12

Impianto elettrico
MT-172JM
Motorino d'avviamento


BMW 1 Cabriolet (E88)
 HYUNDAI ACCENT III Tre volumi (MC)
 HYUNDAI ACCENT IV Tre volumi (RB)
 HYUNDAI ELANTRA Tre volumi (MD, UD)
 HYUNDAI GETZ (TB)

OE
 361002A000
 361002A100
 361002A300
 TT16345
 TT16345PRO

Flangia-Ø [mm]: 77
 Morsetto: M8 B+
 Morsetto: Pin "50" Plug
 N° denti: 8
 N° fori filettati: 2
 N° fori fissaggio: 2
 Potenza motore avviamento[KW]: 1,7
 Senso rotazione: Senso rotazione orario
 Tensione [V]: 12

MT-173JM
Motorino d'avviamento


BMW 1 (E81)
 BMW 1 (E87)
 BMW 3 (E46)
 BMW 3 (E90)
 BMW 3 Cabriolet (E46)
 BMW 3 Cabriolet (E93)

OE
 12417794952
 12417796892
 12417798035
 12417798036
 7794952
 7796892

Flangia-Ø [mm]: 74
 Morsetto: Pin "30" M8 B+
 Morsetto: Pin "50" M6
 N° denti: 9
 N° fori filettati: 2
 N° fori fissaggio: 2
 Potenza motore avviamento[KW]: 1,8
 Senso rotazione: Senso rotazione orario
 Tensione [V]: 12

MT-174JM
Motorino d'avviamento


CHRYSLER SEBRING (JS)
 CHRYSLER SEBRING Cabriolet (JS)
 DODGE AVENGER
 DODGE CALIBER
 DODGE JOURNEY
 JEEP COMPASS (MK49)

OE
 050033440AC
 05033440AA
 05033440AC
 1810A062
 1810A143
 5033440AA

Morsetto: M8 B+
 N° denti: 22
 N° fori filettati: 0
 N° fori fissaggio: 3
 Potenza motore avviamento[KW]: 2
 Senso rotazione: Senso rotazione antiorario
 Tensione [V]: 12

MT-175JM
Motorino d'avviamento


METROCAR Taxi
 TOYOTA CROWN Tre volumi (_S1_)
 TOYOTA HILUX Fuoristrada chiuso (ZN13_, LN9_,
 RN1_, YN8_,
 TOYOTA HILUX II Pick-up (RN6_, RN5_, LN6_,
 YN6_, YN5_, LN

OE
 1516979R
 2810005030
 2810054070
 2810054080
 2810054100
 2810054110

Flangia-Ø [mm]: 82,5
 Morsetto: M8
 N° denti: 10
 N° denti: 11
 N° fori filettati: 1
 N° fori fissaggio: 2
 Potenza motore avviamento[KW]: 2
 Senso rotazione: Senso rotazione orario
 Tensione [V]: 12

MT-176JM
Motorino d'avviamento


CHEVROLET AVEO 2 volumi /Coda spiovente
 (T200)
 CHEVROLET AVEO 2 volumi /Coda spiovente
 (T250, T255)
 CHEVROLET AVEO 2 volumi /Coda spiovente
 (T300)

OE
 25187951
 63522629
 96289430
 96469962
 96497702
 96943429

Flangia-Ø [mm]: 75
 Morsetto: M8
 N° denti: 8
 N° fori filettati: 1
 N° fori fissaggio: 2
 N° fori: 2
 Parte rigenerata:
 Peso [kg]: 3,415
 Posizione /Grado: 30
 Potenza motore avviamento[KW]: 0,8
 Senso rotazione: Senso rotazione orario
 Tensione [V]: 12

Impianto elettrico
MT-177JM
Motorino d'avviamento


DACIA DOKKER
 DACIA DUSTER
 DACIA LODGY
 DACIA LOGAN (LS_)
 DACIA LOGAN II
 DACIA LOGAN MCV (KS_)

OE

2330000Q1A
 2330000Q1L
 2330000QAA
 2330000QAX
 233001105R
 233004003

Flangia-Ø [mm]: 65
 Morsetto: M8
 N° denti: 8
 N° denti: 9
 N° fori filettati: 3
 N° fori fissaggio: 3
 Potenza motore avviamento[KW]: 1
 Senso rotazione: Senso rotazione orario
 Tensione [V]: 12

MT-178JM
Motorino d'avviamento


AUDI A1 (8X1, 8XF)
 AUDI A1 Sportback (8XA, 8XK)
 AUDI A3 (8P1)
 AUDI A3 Sportback (8PA)
 SEAT ALTEA (5P1)
 SEAT ALTEA XL (5P5, 5P8)

OE

02T911023R
 02T911023RX
 02T911023S
 02T911023SX
 02T911024A
 02T911024AX

Flangia-Ø [mm]: 76
 Morsetto: M8 B+
 Morsetto: Pin "50" Plug
 N° denti: 10
 N° denti: 9
 N° fori filettati: 0
 N° fori fissaggio: 2
 Potenza motore avviamento[KW]: 1
 Senso rotazione: Senso rotazione antiorario
 Tensione [V]: 12

MT-179JM
Motorino d'avviamento


FIAT SEDICI
 SUBARU JUSTY III (G3X)
 SUZUKI GRAND VITARA II (JT)
 SUZUKI IGNIS (FH)
 SUZUKI IGNIS II
 SUZUKI JIMNY (FJ)

OE

3110063J00
 3110063J10
 3110075F60
 3110080G0
 3110080G00
 3110080G1

Flangia-Ø [mm]: 70
 Morsetto: Pin "30" M8 B+
 Morsetto: Pin "50" 6.4mm Plug
 N° denti: 8
 N° fori filettati: 2
 N° fori fissaggio: 2
 Potenza motore avviamento[KW]: 1
 Senso rotazione: Senso rotazione orario
 Tensione [V]: 12

MT-180JM
Motorino d'avviamento


MITSUBISHI PAJERO II (V3_W)
 MITSUBISHI PAJERO II (V3_W, V2_W, V4_W)
 MITSUBISHI PAJERO III (V7_W, V6_W)
 MITSUBISHI PAJERO III Fuoristrada aperto
 (V6_W, V7_W)
 MITSUBISHI PAJERO IV (V8_W, V9_W)

OE

009154720280
 1516512R
 1810A050
 1810A050R
 A009154720280
 M002T63271

Flangia-Ø [mm]: 77
 Morsetto: M8
 N° denti: 10
 N° fori filettati: 2
 N° fori fissaggio: 2
 Potenza motore avviamento[KW]: 2,2
 Senso rotazione: Senso rotazione orario
 Tensione [V]: 12

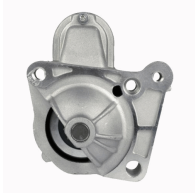
MT-181JM
Motorino d'avviamento


DAIHATSU HIJET Furgonato (S85)
 DAIHATSU HIJET Pick-up
 PIAGGIO PORTER Autobus
 PIAGGIO PORTER Furgonato
 PIAGGIO PORTER Pianale piatto/Telaio

OE

2280005711
 2810087548
 2810087551
 2810087551000

Flangia-Ø [mm]: 74
 Morsetto: M8
 N° denti: 8
 N° fori filettati: 0
 N° fori fissaggio: 2
 Potenza motore avviamento[KW]: 0,8
 Senso rotazione: Senso rotazione orario
 Tensione [V]: 12

Impianto elettrico
MT-182JM
Motorino d'avviamento


RENAULT KANGOO (KC0/1_)
 RENAULT MEGANE I (BA0/1_)
 RENAULT MEGANE I Classic (LA0/1_)
 RENAULT MEGANE I Coach (DA0/1_)
 RENAULT MEGANE I Grandtour (KA0/1_)
 RENAULT MEGANE Scenic (JA0/1_)

OE

6001545511
 7700113267
 7700113627
 7700116282
 7711134297
 7711134790

Flangia-Ø [mm]: 65
 Morsetto: M8
 N° denti: 12
 N° fori filettati: 3
 N° fori fissaggio: 3
 Potenza motore avviamento[KW]: 1,7
 Senso rotazione: Senso rotazione orario
 Tensione [V]: 12

MT-183JM
Motorino d'avviamento


FORD TRANSIT Autobus (E_)
 FORD TRANSIT Autobus (V_)
 FORD TRANSIT Furgonato (E_)
 FORD TRANSIT Furgonato (T_)
 FORD TRANSIT Furgonato (V_)
 FORD TRANSIT Pianale piatto/Telaio (E_)

OE

1008823
 1024508
 1027928
 1059179
 1073108
 1093471

Flangia-Ø [mm]: 92
 Morsetto: M8, Pin "50" M6
 N° denti: 13
 N° fori filettati: 0
 N° fori fissaggio: 3
 Potenza motore avviamento[KW]: 2,3
 Senso rotazione: Senso rotazione orario
 Tensione [V]: 12

MT-184JM
Motorino d'avviamento


AUDI A3 (8P1)
 AUDI A3 Cabriolet (8P7)
 AUDI A3 Sportback (8PA)
 SEAT ALTEA (5P1)
 SEAT ALTEA XL (5P5, 5P8)
 SEAT IBIZA V (6J5, 6P5)

OE

0AH911023
 0AH911023A
 0AH911023AX
 0AH911023D
 0AH911023DX
 0AH911023K

Flangia-Ø [mm]: 76
 Morsetto: M8
 N° denti: 10
 N° fori filettati: 0
 N° fori fissaggio: 3
 Potenza motore avviamento[KW]: 1,1
 Senso rotazione: Senso rotazione orario
 Tensione [V]: 12

MT-185JM
Motorino d'avviamento


AUDI A4 (8EC, B7)
 AUDI A4 Avant (8ED, B7)
 AUDI A4 Cabriolet (8H7, B6, 8HE, B7)
 AUDI A6 (4F2, C6)
 AUDI A6 Avant (4F5, C6)
 SEAT EXEO (3R2)

OE

03G911023
 03G911023X
 TT15338PRO

Flangia-Ø [mm]: 82
 Morsetto: M8 B+
 N° denti: 9
 N° fori filettati: 0
 N° fori fissaggio: 2
 Potenza motore avviamento[KW]: 2
 Senso rotazione: Senso rotazione orario
 Tensione [V]: 12

MT-186JM
Motorino d'avviamento


AUDI A1 (8X1, 8XF)
 AUDI A1 Sportback (8XA, 8XK)
 AUDI A3 (8P1)
 AUDI A3 Cabriolet (8P7)
 AUDI A3 Sportback (8PA)
 SEAT ALTEA (5P1)

OE

02N911023N
 02Z911023M
 02Z911023MX
 02Z911023N
 02Z911023NX
 02Z911023P

Flangia-Ø [mm]: 76
 Morsetto: M8 B+
 N° denti: 11
 N° denti: 12
 N° fori filettati: 0
 N° fori fissaggio: 3
 Potenza motore avviamento[KW]: 1,7
 Senso rotazione: Senso rotazione orario
 Tensione [V]: 12

Impianto elettrico

MT-187JM

Motorino d'avviamento



NISSAN NAVARA (D40)
NISSAN PATHFINDER (R51)

OE

23300EB300
23300EB30A
23300EB30B
23300EB30REX
23300EB71B
23300EB71E

Flangia-Ø [mm]: 70
Morsetto: Pin "30" M8 B+
Morsetto: Pin "50" M5
N° denti: 11
N° denti: 12
N° fori filettati: 2
N° fori fissaggio: 2
Potenza motore avviamento[KW]: 2
Senso rotazione: Senso rotazione orario
Tensione [V]: 12

MT-188JM

Motorino d'avviamento



CITROEN AX (ZA-)
CITROEN BERLINGO (B9)
CITROEN BERLINGO (MF)
CITROEN BX (XB-)
CITROEN BX Break (XB-)
CITROEN C-ELYSEE

OE

1516758R
3960404
534054A
534054B
534054C
534054D

Morsetto: M8
Morsetto: Pin "50" 6.4mm Plug
N° denti: 10
N° denti: 9
N° fori filettati: 1
N° fori fissaggio: 3
Potenza motore avviamento[KW]: 0,9
Senso rotazione: Senso rotazione orario
Tensione [V]: 12

Impianto frenante

BPW-311

Contatto segnalazione, Usura guarnizione freno



IRISBUS DAILY TOURYS
IVECO DAILY Cassone / Furgonato / Promiscuo
IVECO DAILY III Pianale piatto/Telaio
IVECO DAILY IV Cassone / Furgonato /
Promiscuo
IVECO DAILY IV Pianale piatto/Telaio

OE

42556205

Lato montaggio: Assale posteriore
Lunghezza contatti di segnalazione [mm]: 295
per N° OE: 42556205
Tipo freno: Freno a disco

BPW-312

Contatto segnalazione, Usura guarnizione freno



AUDI A3 (8V1)
AUDI A3 Cabriolet (8V7)
AUDI A3 Limousine (8VS)
AUDI A3 Sportback (8VA)
AUDI Q2
AUDI Q3 (F3B)

OE

8V0615437

Lato montaggio: Assale anteriore
Lunghezza contatti di segnalazione [mm]: 170
N° articolo accessorio consigliato:
50-00-0162
N° articolo accessorio consigliato: 500162
N° articolo accessorio consigliato: PA-0162AF
per N° OE: 8V0615437
Tipo freno: Freno a disco

BPW-313

Contatto segnalazione, Usura guarnizione freno



AUDI A4 (8W2, B9)
AUDI A4 Allroad (8WH, B9)
AUDI A4 Avant (8W5, B9)
AUDI A5
AUDI A5 Cabriolet
AUDI A5 Sportback (F5A)

OE

8W0615121E

Lato montaggio: Assale posteriore
Lunghezza contatti di segnalazione [mm]: 390
per N° OE: 8W0615121E
Tipo freno: Freno a disco

Impianto frenante

BPW-314

Contatto segnalazione, Usura guarnizione freno



AUDI A6 (C8, 4A2)
 AUDI A6 Allroad (4AH, C8)
 AUDI A6 Avant (C8, 4A5)
 AUDI A7 Sportback (4KA)
 AUDI E-TRON (GEN_)
 AUDI E-TRON Sportback (GEA)

OE
 80A615121

Lato montaggio: Assale posteriore
 Lunghezza contatti di segnalazione [mm]: 345
 per N° OE: 80A615121
 Tipo freno: Freno a disco

Motore

KAA-003JM

Kit albero a camme



FORD FOCUS IV
 FORD FOCUS IV Turnier (HP)
 FORD GALAXY
 FORD GALAXY MK III VAN (CK)
 FORD KUGA III (DFK)
 FORD MONDEO V 2 volumi /Coda spiovente

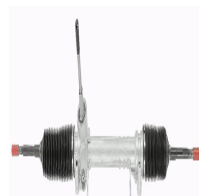
OE
 2321504
 2325380
 2434799
 2435502
 2536951
 2626577

Articolo complementare/Info integrativa 2:
 con copertura
 Lato montaggio: Lato aspirazione
 Lato montaggio: Lato scarico

Sospensioni

SG-0001JM

Scatola guida



FIAT 500 (312)
 FIAT 500 C (312)
 FORD KA (RU8)

OE
 10774862
 10797155
 1797155
 51915239
 51915326
 51934264

Altezza stelo d'entrata [mm]: 128
 Circolazione Sx/Dx: per veicolo circolazione Dx
 Diametro stelo d'entrata [mm]: 14,1
 Dimensioni filettatura Giunto assiale: M12x1,5
 Distanza fori di fissaggio [mm]: 339
 Lunghezza 1/Lunghezza 2 [mm]: stroke= 150
 Lunghezza totale [mm]: 1045
 Numero di giri del volante: 3
 N° denti stelo d'entrata: 26
 Tipo filettatura Giunto assiale: con filettatura esterna
 Tipo funzionamento: elettrico
 Tipo funzionamento: manuale
 Tipo raccordo stelo d'entrata: dentato
 Tipo sterzo: Scatola sterzo a cremagliera
 Veicolo con guida a Sx/Dx: per veicolo con guida a Sx

Sospensioni

SG-0002JM

Scatola guida



FIAT 500L

OE

51885439

51909794

Altezza stelo d'entrata [mm]: 114
 Circolazione Sx/Dx: per veicolo circolazione Dx
 Diametro stelo d'entrata [mm]: 14,1
 Dimensioni filettatura Giunto assiale: M14x1,5
 Distanza fori di fissaggio [mm]: 412
 Lunghezza 1/Lunghezza 2 [mm]: stroke= 145
 Lunghezza totale [mm]: 1165
 Numero di giri del volante: 3
 N° denti stelo d'entrata: 26
 Tipo filettatura Giunto assiale: con filettatura esterna
 Tipo funzionamento: elettrico
 Tipo funzionamento: manuale
 Tipo raccordo stelo d'entrata: dentato
 Tipo sterzo: Scatola sterzo a cremagliera
 Veicolo con guida a Sx/Dx: per veicolo con guida a Sx

SG-0003JM

Scatola guida



FIAT 500X
 JEEP COMPASS (MP)
 JEEP RENEGADE Fuoristrada chiuso
 JEEP RENEGADE Fuoristrada chiuso (BU)
 JEEP RENEGADE VAN (BU, B1)

OE

51967456

51978398

52005180

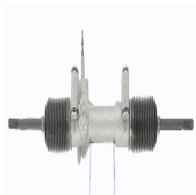
52076430

52113668

Distanza fori di fissaggio [mm]: 412
 Equipaggiamento veicolo: per veicoli con servosterzo
 Lunghezza [mm]: 1664
 Veicolo con guida a Sx/Dx: per veicolo con guida a Sx

SG-0004JM

Scatola guida



FIAT SEICENTO (187)
 FIAT SEICENTO Van (187)

OE

46536787

46847283

Altezza stelo d'entrata [mm]: 58,5
 Circolazione Sx/Dx: per veicolo circolazione Dx
 Diametro stelo d'entrata [mm]: 14,1
 Dimensioni filettatura Giunto assiale: M12x1,5
 Distanza fori di fissaggio [mm]: 240
 Equipaggiamento veicolo: per veicoli con servosterzo
 Lunghezza 1/Lunghezza 2 [mm]: stroke= 150
 Lunghezza totale [mm]: 910
 Numero di giri del volante: 3
 N° denti stelo d'entrata: 17
 Tipo filettatura Giunto assiale: con filettatura esterna
 Tipo funzionamento: elettrico
 Tipo funzionamento: manuale
 Tipo raccordo stelo d'entrata: dentato
 Tipo sterzo: Scatola sterzo a cremagliera
 Veicolo con guida a Sx/Dx: per veicolo con guida a Sx

Sospensioni

SG-0005JM

Scatola guida



FIAT STILO (192)
FIAT STILO Multi Wagon (192)

OE

51733142
51785771
51809104
51833718
51837769
51931476

Altezza stelo d'entrata [mm]: 136
Circolazione Sx/Dx: per veicolo circolazione Dx
Diametro stelo d'entrata [mm]: 14,1
Dimensioni filettatura Giunto assiale: M14x1,5
Distanza fori di fissaggio [mm]: 436
Lunghezza 1/Lunghezza 2 [mm]: stroke= 145
Lunghezza totale [mm]: 1240
Numero di giri del volante: 3
N° denti stelo d'entrata: 26
N° fori filettati: 2
Tipo filettatura Giunto assiale: con filettatura esterna
Tipo funzionamento: elettrico
Tipo funzionamento: manuale
Tipo raccordo stelo d'entrata: dentato
Tipo sterzo: Scatola sterzo a cremagliera
Veicolo con guida a Sx/Dx: per veicolo con guida a Sx

SG-0006JM

Scatola guida



RENAULT CLIO Grandtour (KR0/1_)
RENAULT CLIO III (BR0/1, CR0/1)
RENAULT MODUS / GRAND MODUS (F/JP0_)

OE

48001-BC43A
8200124407
8200124408
8200565645
8200595934

Altezza stelo d'entrata [mm]: 132
Circolazione Sx/Dx: per veicolo circolazione Dx
Diametro stelo d'entrata [mm]: 16,5
Dimensioni filettatura Giunto assiale: M14x1,5
Distanza fori di fissaggio [mm]: 317
Lunghezza 1/Lunghezza 2 [mm]: stroke= 130
Lunghezza totale [mm]: 1245
Numero di giri del volante: 3
N° fori filettati: 2
Tipo filettatura Giunto assiale: con filettatura esterna
Tipo funzionamento: elettrico
Tipo funzionamento: manuale
Tipo raccordo stelo d'entrata: quadrato
Tipo sterzo: Scatola sterzo a cremagliera
Veicolo con guida a Sx/Dx: per veicolo con guida a Sx

SG-0007JM

Scatola guida



OPEL AGILA (A) (H00)
SUZUKI WAGON R+ (EM)
SUZUKI WAGON R+ (MM)

OE

4700659
48510-83E50
48510-83E50-000
900658
9195074
9210355

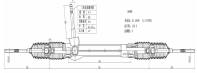
Altezza stelo d'entrata [mm]: 52
Circolazione Sx/Dx: per veicolo circolazione Dx
Diametro stelo d'entrata [mm]: 15,7
Dimensioni filettatura Giunto assiale: M12x1,25
Lunghezza 1/Lunghezza 2 [mm]: stroke= 120
Lunghezza totale [mm]: 1175
Numero di giri del volante: 3
N° denti stelo d'entrata: 28
Tipo filettatura Giunto assiale: con filettatura esterna
Tipo funzionamento: elettrico
Tipo funzionamento: manuale
Tipo raccordo stelo d'entrata: quadrato
Tipo sterzo: Scatola sterzo a cremagliera
Veicolo con guida a Sx/Dx: per veicolo con guida a Sx

Sospensioni

SG-0008JM

Scatola guida

FIAT 500 (312)
FIAT 500 C (312)
FORD KA (RU8)



OE

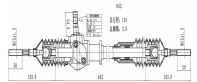
1541354
1686264
51786814
51875886
51875894
51889312

Altezza stelo d'entrata [mm]: 128
Circolazione Sx/Dx: per veicolo circolazione Dx
Diametro stelo d'entrata [mm]: 14,1
Dimensioni filettatura Giunto assiale: M12x1,5
Distanza fori di fissaggio [mm]: 339
Lunghezza 1/Lunghezza 2 [mm]: stroke= 150
Lunghezza totale [mm]: 1045
Numero di giri del volante: 3
N° denti stelo d'entrata: 26
Tipo filettatura Giunto assiale: con filettatura esterna
Tipo funzionamento: elettrico
Tipo funzionamento: manuale
Tipo raccordo stelo d'entrata: dentato
Tipo sterzo: Scatola sterzo a cremagliera
Veicolo con guida a Sx/Dx: per veicolo con guida a Sx

SG-0009JM

Scatola guida

FIAT PANDA (141A_)
SEAT PANDA (141A)



OE

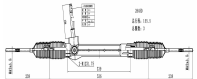
5960838
5970711
7074796
7534669
7582329
7750258

Altezza stelo d'entrata [mm]: 55
Circolazione Sx/Dx: per veicolo circolazione Dx
Diametro stelo d'entrata [mm]: 14,1
Dimensioni filettatura Giunto assiale: M12x1,5
Lunghezza 1/Lunghezza 2 [mm]: stroke= 130
Lunghezza totale [mm]: 840
Numero di giri del volante: 4
N° denti stelo d'entrata: 17
Tipo filettatura Giunto assiale: con filettatura esterna
Tipo funzionamento: manuale
Tipo funzionamento: meccanico
Tipo raccordo stelo d'entrata: dentato
Tipo sterzo: Scatola sterzo a cremagliera
Veicolo con guida a Sx/Dx: per veicolo con guida a Sx

SG-0010JM

Scatola guida

FIAT PANDA (519, 312, 319)
LANCIA YPSILON (312, 846)
LANCIA YPSILON (843)



OE

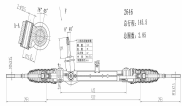
51907994
51907996
51965755

Altezza stelo d'entrata [mm]: 127
Circolazione Sx/Dx: per veicolo circolazione Dx
Diametro stelo d'entrata [mm]: 14,1
Dimensioni filettatura Giunto assiale: M12x1,5
Distanza fori di fissaggio [mm]: 339
Lunghezza 1/Lunghezza 2 [mm]: stroke= 150
Lunghezza totale [mm]: 1015
Numero di giri del volante: 3
N° denti stelo d'entrata: 26
Tipo filettatura Giunto assiale: con filettatura esterna
Tipo funzionamento: elettrico
Tipo funzionamento: manuale
Tipo raccordo stelo d'entrata: dentato
Tipo sterzo: Scatola sterzo a cremagliera
Veicolo con guida a Sx/Dx: per veicolo con guida a Sx

Sospensioni

SG-0011JM

Scatola guida



FIAT GRANDE PUNTO (199)
FIAT PUNTO Van (199)

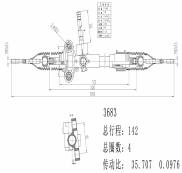
OE

51799754
51802155
51829169
51829620
51861106
55700467

Altezza stelo d'entrata [mm]: 83,5
Circolazione Sx/Dx: per veicolo circolazione Dx
Diametro stelo d'entrata [mm]: 14,1
Dimensioni filettatura Giunto assiale: M14x1,5
Distanza fori di fissaggio [mm]: 412
Lunghezza 1/Lunghezza 2 [mm]: stroke= 145
Lunghezza totale [mm]: 1170
N° denti stelo d'entrata: 26
Tipo filettatura Giunto assiale: con filettatura esterna
Tipo funzionamento: elettrico
Tipo funzionamento: manuale
Tipo raccordo stelo d'entrata: dentato
Tipo sterzo: Scatola sterzo a cremagliera
Veicolo con guida a Sx/Dx: per veicolo con guida a Sx

SG-0012JM

Scatola guida



CHEVROLET MATIZ (M200, M250)
CHEVROLET SPARK

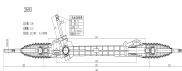
OE

95082999
96482901

Altezza stelo d'entrata [mm]: 133
Circolazione Sx/Dx: per veicolo circolazione Dx
Diametro stelo d'entrata [mm]: 15,7
Dimensioni filettatura Giunto assiale: M12x1,5
Lunghezza 1/Lunghezza 2 [mm]: stroke= 145
Lunghezza totale [mm]: 1095
Numero di giri del volante: 4,5
N° denti stelo d'entrata: 36
Tipo filettatura Giunto assiale: con filettatura esterna
Tipo funzionamento: manuale
Tipo funzionamento: meccanico
Tipo raccordo stelo d'entrata: dentato
Tipo sterzo: Scatola sterzo a cremagliera
Veicolo con guida a Sx/Dx: per veicolo con guida a Sx

SG-0013JM

Scatola guida



CITROEN C1 (PM_, PN_)
PEUGEOT 107
TOYOTA AYGO (WNB1_, KGB1_)

OE

4001.33
4001.35
4006.61
45500-0H010

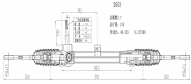
Altezza stelo d'entrata [mm]: 92
Circolazione Sx/Dx: per veicolo circolazione Dx
Diametro stelo d'entrata [mm]: 14
Dimensioni filettatura Giunto assiale: M12x1,25
Distanza fori di fissaggio [mm]: 448
Lunghezza 1/Lunghezza 2 [mm]: stroke= 140
Lunghezza totale [mm]: 1050
Numero di giri del volante: 3
N° denti stelo d'entrata: 34
Tipo filettatura Giunto assiale: con filettatura esterna
Tipo funzionamento: elettrico
Tipo funzionamento: manuale
Tipo raccordo stelo d'entrata: dentato
Tipo sterzo: Scatola sterzo a cremagliera
Veicolo con guida a Sx/Dx: per veicolo con guida a Sx

Sospensioni

SG-0014JM

Scatola guida

FIAT IDEA
LANCIA MUSA (350)



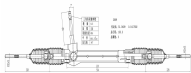
OE
51725101
51832249
51887957

Altezza stelo d'entrata [mm]: 94
Circolazione Sx/Dx: per veicolo circolazione Dx
Diametro stelo d'entrata [mm]: 14,1
Dimensioni filettatura Giunto assiale: M14x1,5
Distanza fori di fissaggio [mm]: 386
Lunghezza 1/Lunghezza 2 [mm]: stroke= 135
Lunghezza totale [mm]: 1030
Numero di giri del volante: 3
N° denti stelo d'entrata: 26
Tipo filettatura Giunto assiale: con filettatura esterna
Tipo funzionamento: elettrico
Tipo funzionamento: manuale
Tipo raccordo stelo d'entrata: dentato
Tipo sterzo: Scatola sterzo a cremagliera
Veicolo con guida a Sx/Dx: per veicolo con guida a Sx

SG-0015JM

Scatola guida

FIAT PANDA (169)
FIAT PANDA Van (141_)
FIAT PANDA Van (169)



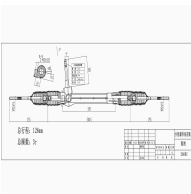
OE
51708841
51876158
51876159
51887444
51887445

Altezza stelo d'entrata [mm]: 128
Circolazione Sx/Dx: per veicolo circolazione Dx
Diametro stelo d'entrata [mm]: 14,1
Dimensioni filettatura Giunto assiale: M12x1,5
Distanza fori di fissaggio [mm]: 339
Equipaggiamento veicolo: per veicoli con servosterzo
Lunghezza 1/Lunghezza 2 [mm]: stroke= 150
Lunghezza totale [mm]: 990
Numero di giri del volante: 3
N° denti stelo d'entrata: 26
Tipo filettatura Giunto assiale: con filettatura esterna
Tipo funzionamento: elettrico
Tipo funzionamento: manuale
Tipo raccordo stelo d'entrata: dentato
Tipo sterzo: Scatola sterzo a cremagliera
Veicolo con guida a Sx/Dx: per veicolo con guida a Sx

SG-0016JM

Scatola guida

FIAT PANDA (169)
FIAT PANDA Van (141_)
FIAT PANDA Van (169)



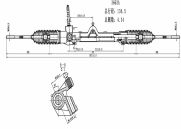
OE
51754435
51754446
51876162
51876163
51876164
51876165

Altezza stelo d'entrata [mm]: 128
Circolazione Sx/Dx: per veicolo circolazione Dx
Diametro stelo d'entrata [mm]: 14,1
Dimensioni filettatura Giunto assiale: M12x1,5
Distanza fori di fissaggio [mm]: 339
Lunghezza 1/Lunghezza 2 [mm]: stroke= 125
Lunghezza totale [mm]: 1010
Numero di giri del volante: 3
N° denti stelo d'entrata: 26
Tipo filettatura Giunto assiale: con filettatura esterna
Tipo funzionamento: elettrico
Tipo funzionamento: manuale
Tipo raccordo stelo d'entrata: dentato
Tipo sterzo: Scatola sterzo a cremagliera
Veicolo con guida a Sx/Dx: per veicolo con guida a Sx

Sospensioni

SG-0017JM

Scatola guida



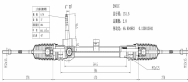
FIAT PUNTO (176)
FIAT PUNTO Cabriolet (176C)
FIAT PUNTO Van (176L)
LANCIA Y (840A)

OE
7797607
7797608

Altezza stelo d'entrata [mm]: 93
Circolazione Sx/Dx: per veicolo circolazione Dx
Diametro stelo d'entrata [mm]: 14,1
Dimensioni filettatura Giunto assiale: M12x1,5
Distanza fori di fissaggio [mm]: 313
Lunghezza 1/Lunghezza 2 [mm]: stroke= 135
Lunghezza totale [mm]: 1025
Numero di giri del volante: 4,5
N° denti stelo d'entrata: 17
Tipo filettatura Giunto assiale: con filettatura esterna
Tipo funzionamento: manuale
Tipo funzionamento: meccanico
Tipo raccordo stelo d'entrata: dentato
Tipo sterzo: Scatola sterzo a cremagliera
Veicolo con guida a Sx/Dx: per veicolo con guida a Sx

SG-0018JM

Scatola guida



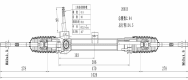
FIAT PUNTO (188)
FIAT PUNTO Van (188AX)

OE
46747626
46753991

Altezza stelo d'entrata [mm]: 96,5
Circolazione Sx/Dx: per veicolo circolazione Dx
Diametro stelo d'entrata [mm]: 14,1
Dimensioni filettatura Giunto assiale: M12x1,5
Distanza fori di fissaggio [mm]: 386
Equipaggiamento veicolo: per veicoli con servosterzo
Lunghezza 1/Lunghezza 2 [mm]: stroke= 130
Lunghezza totale [mm]: 1025
N° denti stelo d'entrata: 17
Tipo filettatura Giunto assiale: con filettatura esterna
Tipo funzionamento: elettrico
Tipo funzionamento: manuale
Tipo raccordo stelo d'entrata: dentato
Tipo sterzo: Scatola sterzo a cremagliera
Veicolo con guida a Sx/Dx: per veicolo con guida a Sx

SG-0019JM

Scatola guida



FIAT PUNTO (188)
FIAT PUNTO Van (188AX)

OE
46843300
51705417

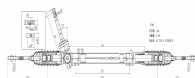
Altezza stelo d'entrata [mm]: 94
Circolazione Sx/Dx: per veicolo circolazione Dx
Diametro stelo d'entrata [mm]: 14,1
Dimensioni filettatura Giunto assiale: M12x1,5
Distanza fori di fissaggio [mm]: 386
Equipaggiamento veicolo: per veicoli con servosterzo
Lunghezza 1/Lunghezza 2 [mm]: stroke= 130
Lunghezza totale [mm]: 1025
N° denti stelo d'entrata: 26
Tipo filettatura Giunto assiale: con filettatura esterna
Tipo funzionamento: elettrico
Tipo funzionamento: manuale
Tipo raccordo stelo d'entrata: dentato
Tipo sterzo: Scatola sterzo a cremagliera
Veicolo con guida a Sx/Dx: per veicolo con guida a Sx

Sospensioni

SG-0020JM

Scatola guida

NISSAN QASHQAI / QASHQAI +2 (J10, JJ10)
RENAULT KOLEOS (HY_)



OE

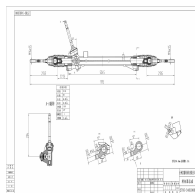
48001-3622R
48001-JD000
48001-JD900
48001-JD90B
48001-JY40A

Circolazione Sx/Dx: per veicolo circolazione Dx
Diametro stelo d'entrata [mm]: 16,5
Dimensioni filettatura Giunto assiale: M14x1,5
Distanza fori di fissaggio [mm]: 317
Lunghezza 1/Lunghezza 2 [mm]: stroke= 155
Lunghezza totale [mm]: 1105
Numero di giri del volante: 3,5
Tipo filettatura Giunto assiale: con filettatura esterna
Tipo funzionamento: elettrico
Tipo funzionamento: manuale
Tipo raccordo stelo d'entrata: quadrato
Tipo sterzo: Scatola sterzo a cremagliera
Veicolo con guida a Sx/Dx: per veicolo con guida a Sx

SG-0021JM

Scatola guida

NISSAN QASHQAI
NISSAN QASHQAI (J11, J11_)
RENAULT KADJAR



OE

48 00 14E H0A
48001-4EH0A
48001-4EH0B
49 00 138 76R

Dimensioni filettatura Giunto assiale: M14x1,5
Distanza fori di fissaggio [mm]: 290
Lunghezza [mm]: 520
Tipo funzionamento: meccanico